



ИЗДАТЕЛЬСТВО  
НАЦИОНАЛЬНОЕ  
ОБРАЗОВАНИЕ



*Вдохновение*

ОСНОВНАЯ ОБРАЗОВАТЕЛЬНАЯ  
ПРОГРАММА ДОШКОЛЬНОГО ОБРАЗОВАНИЯ  
СООТВЕТСТВУЕТ ФГОС ДО

# О результатах всероссийского мониторинга развития систем дошкольного образования в аспекте введения ФГОС ДО

Славин Семен Сергеевич,

старший научный сотрудник ФГАУ «ФИРО»



# МОНИТОРИНГ НА УРОВНЕ ОБРАЗОВАТЕЛЬНЫХ ОРГАНИЗАЦИЙ В 2016 ГОДУ



**30 351** государственная, муниципальная и частная образовательная организация из **83** субъектов Российской Федерации, **2331** муниципальный район (городской округ) (участие не приняли образовательные организации города Севастополя и Республики Ингушетия), в которых основные общеобразовательные программы дошкольного образования осваивали **4 686 385** воспитанников.

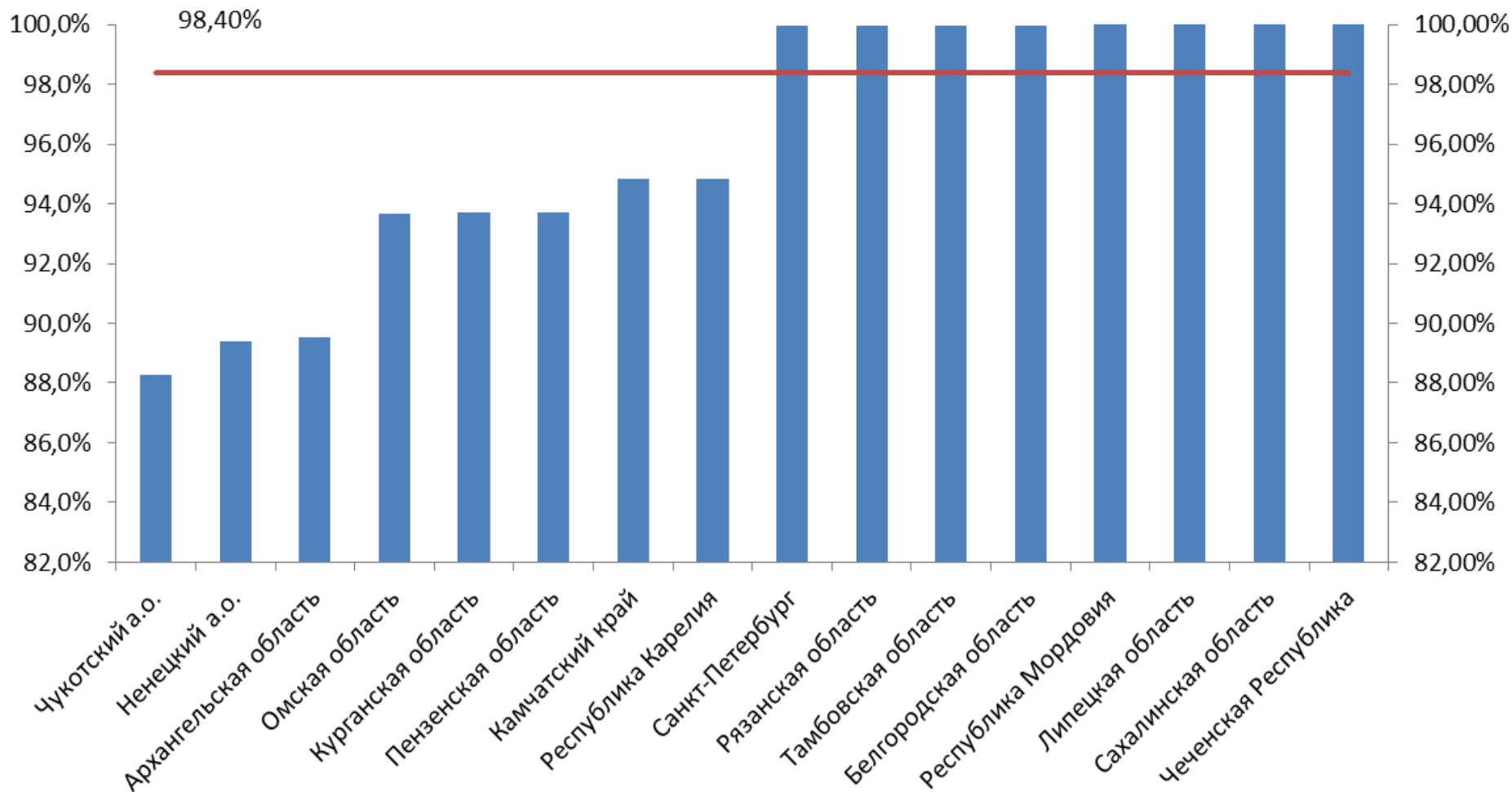
Всего участие в мониторинге приняло **31 095** образовательных организаций.

76 субъектов Российской Федерации представлены выборкой в 30 и более процентов от общего числа организаций.

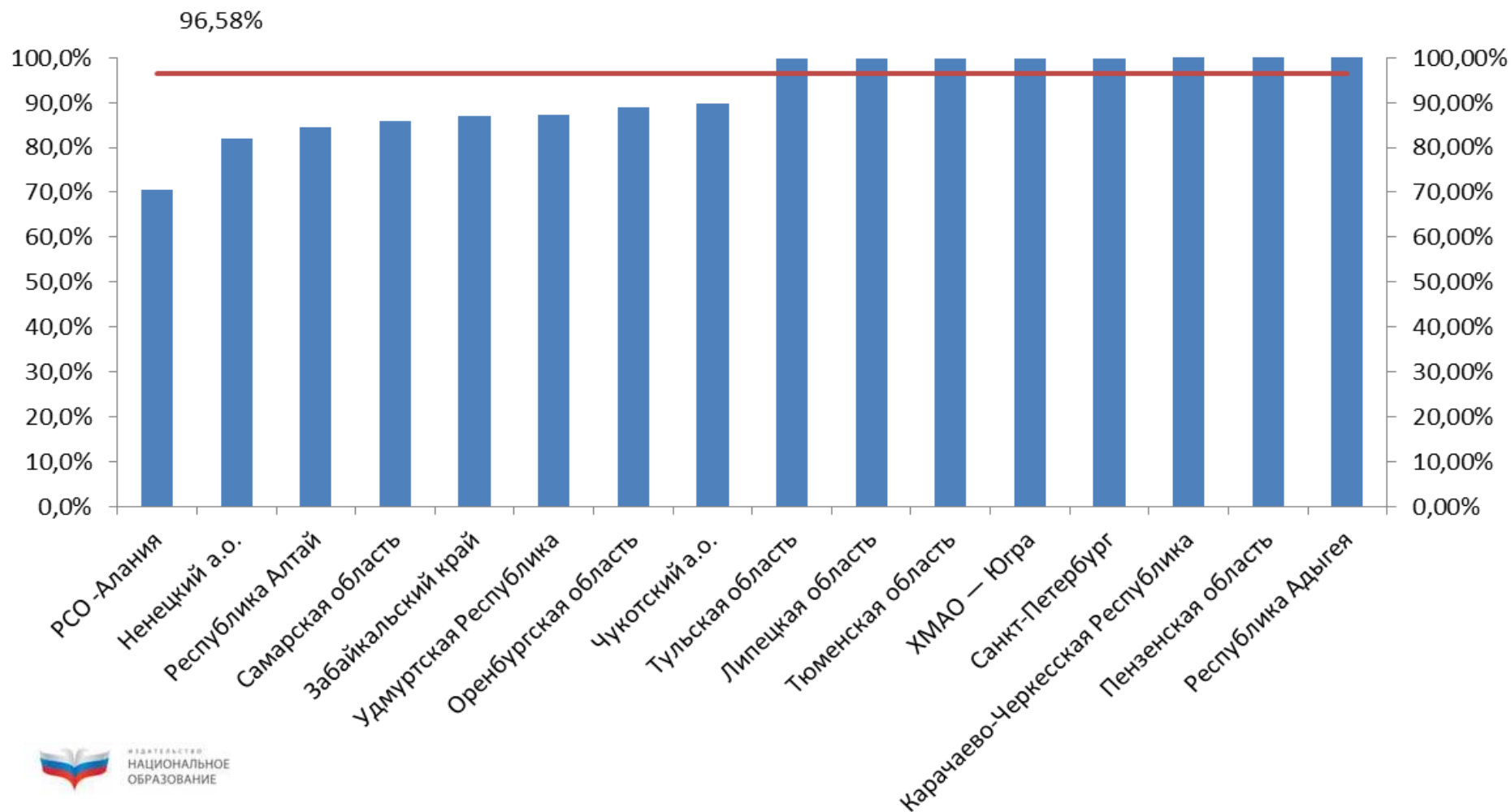


# ПРАВОВЫЕ ЛОКАЛЬНЫЕ АКТЫ ОБРАЗОВАТЕЛЬНЫХ ОРГАНИЗАЦИЙ

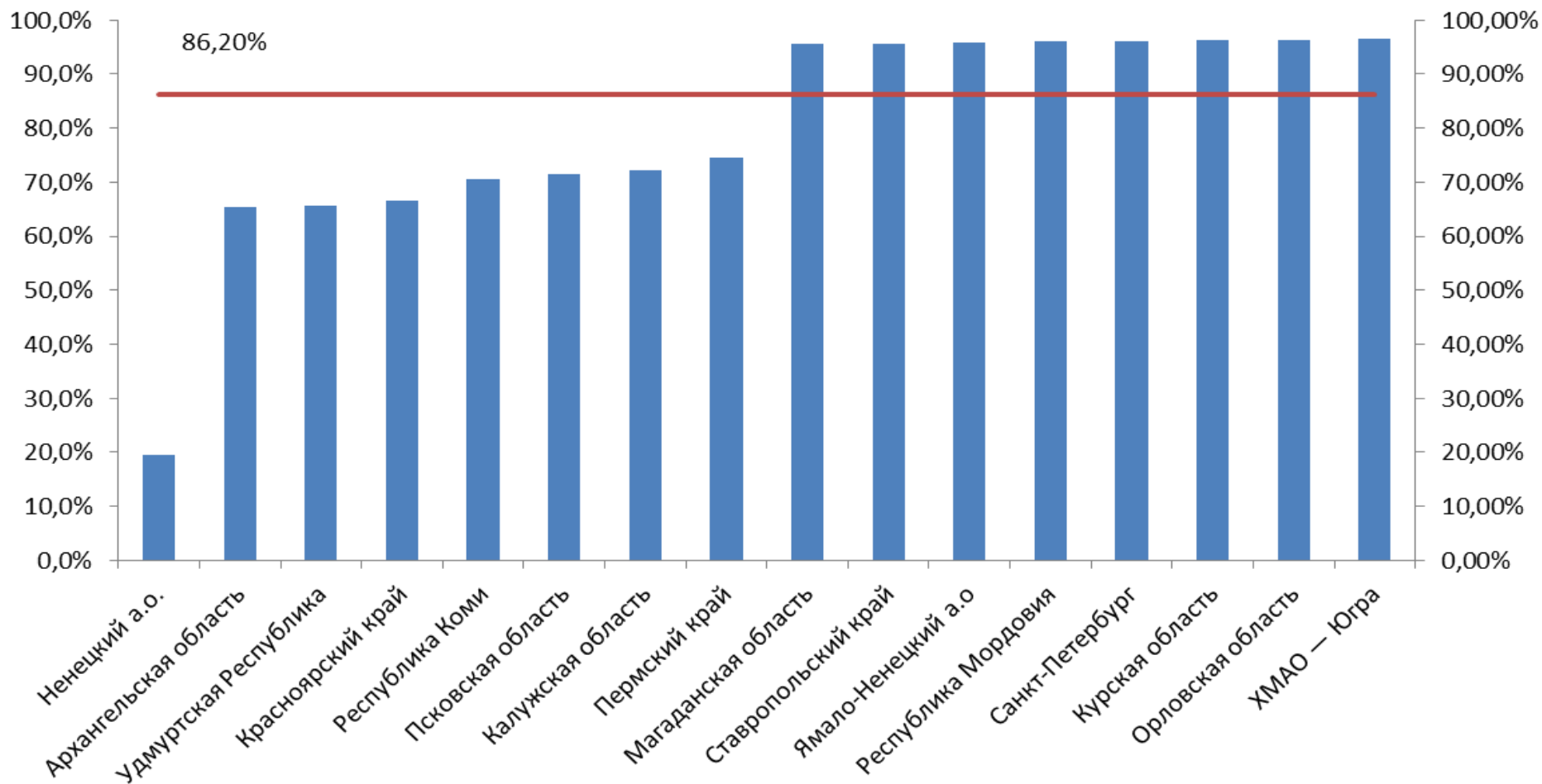
Утвердили программу в соответствии с ФГОС ДО



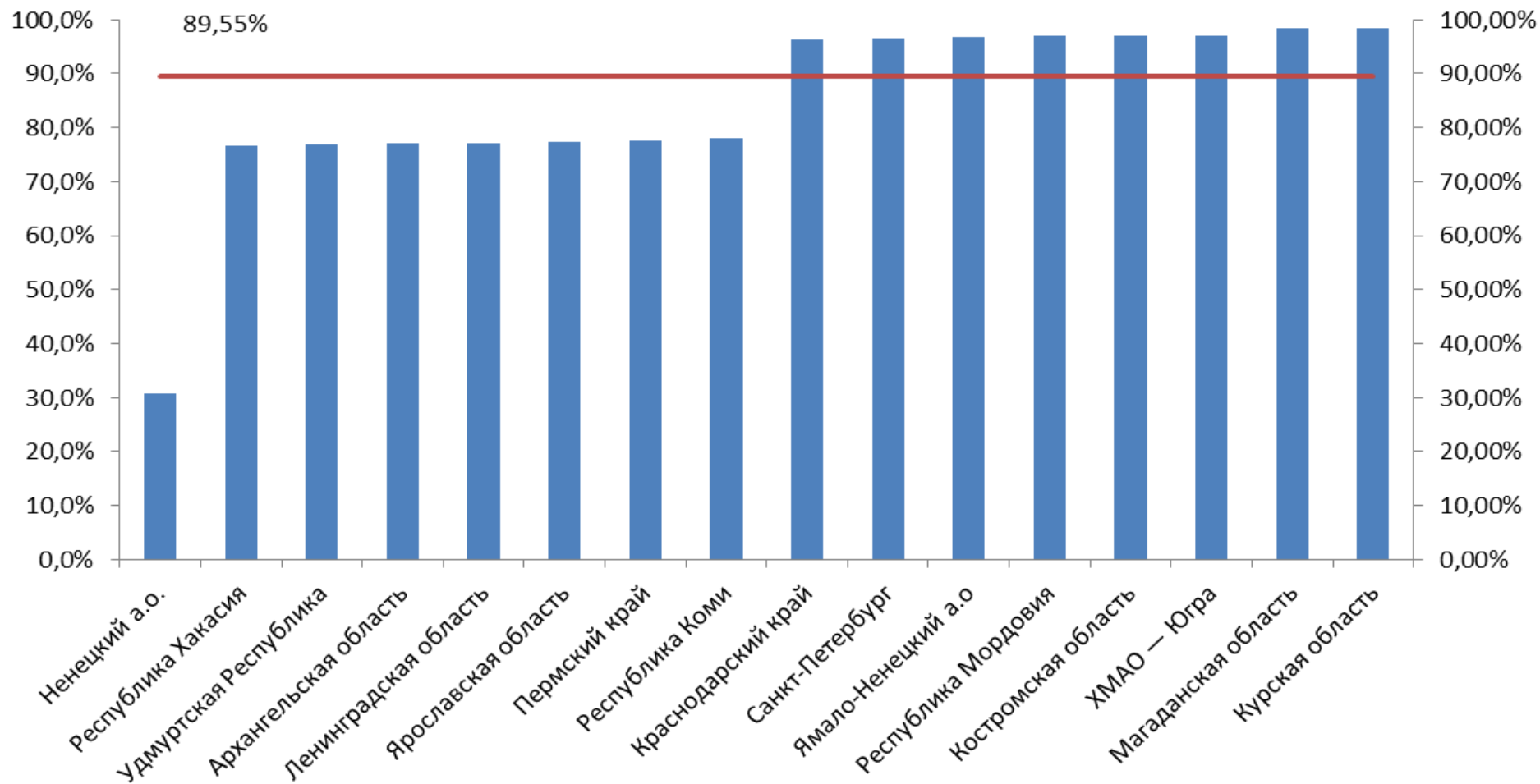
Утверждены положение(я) (либо в них внесены изменения) о системе оценки деятельности педагогических работников в соответствии с ФГОС ДО, в том числе



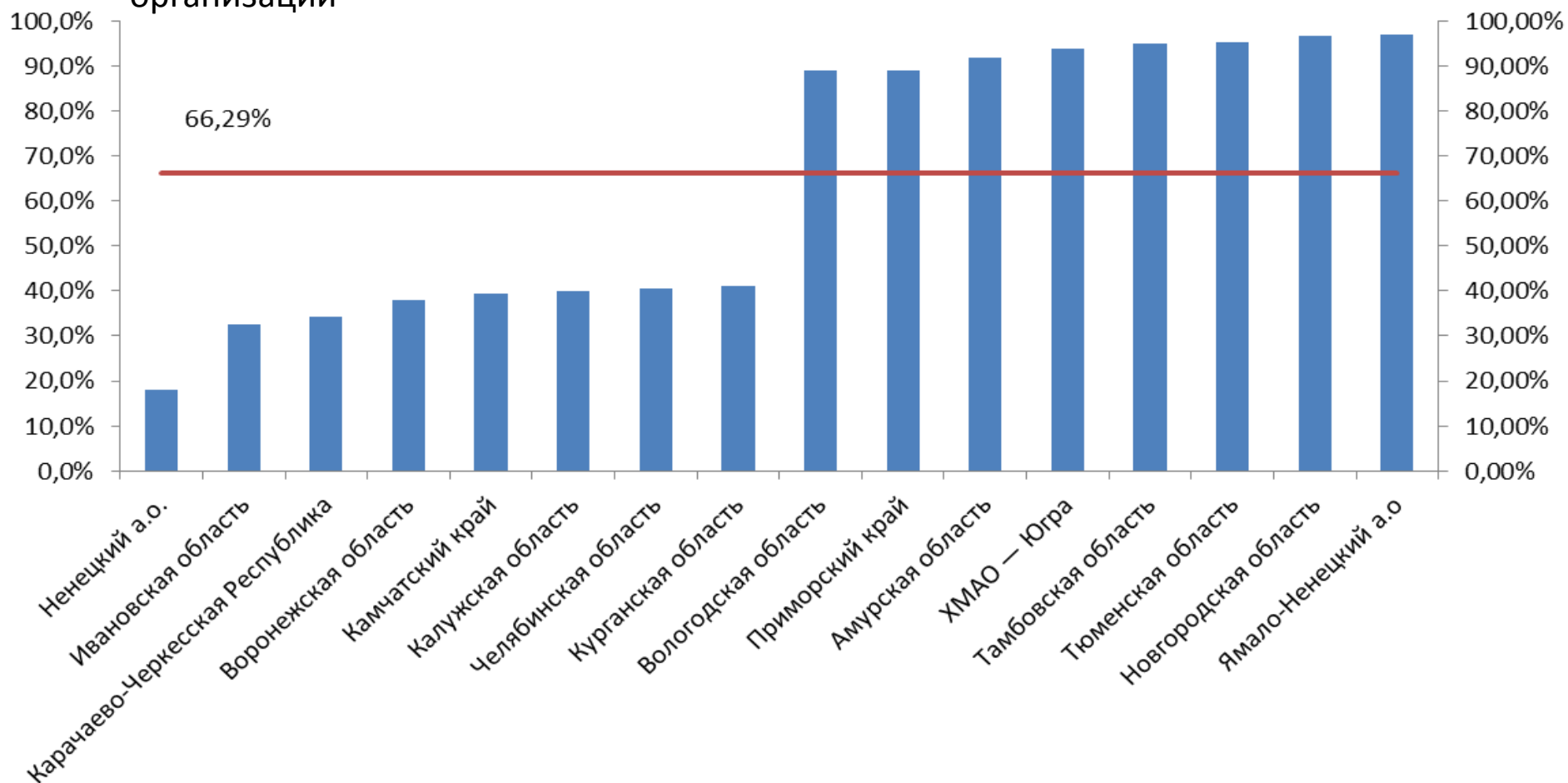
# Утверждены положение(я) (либо в них внесены изменения) о системе оценки индивидуального развития детей в соответствии с ФГОС ДО



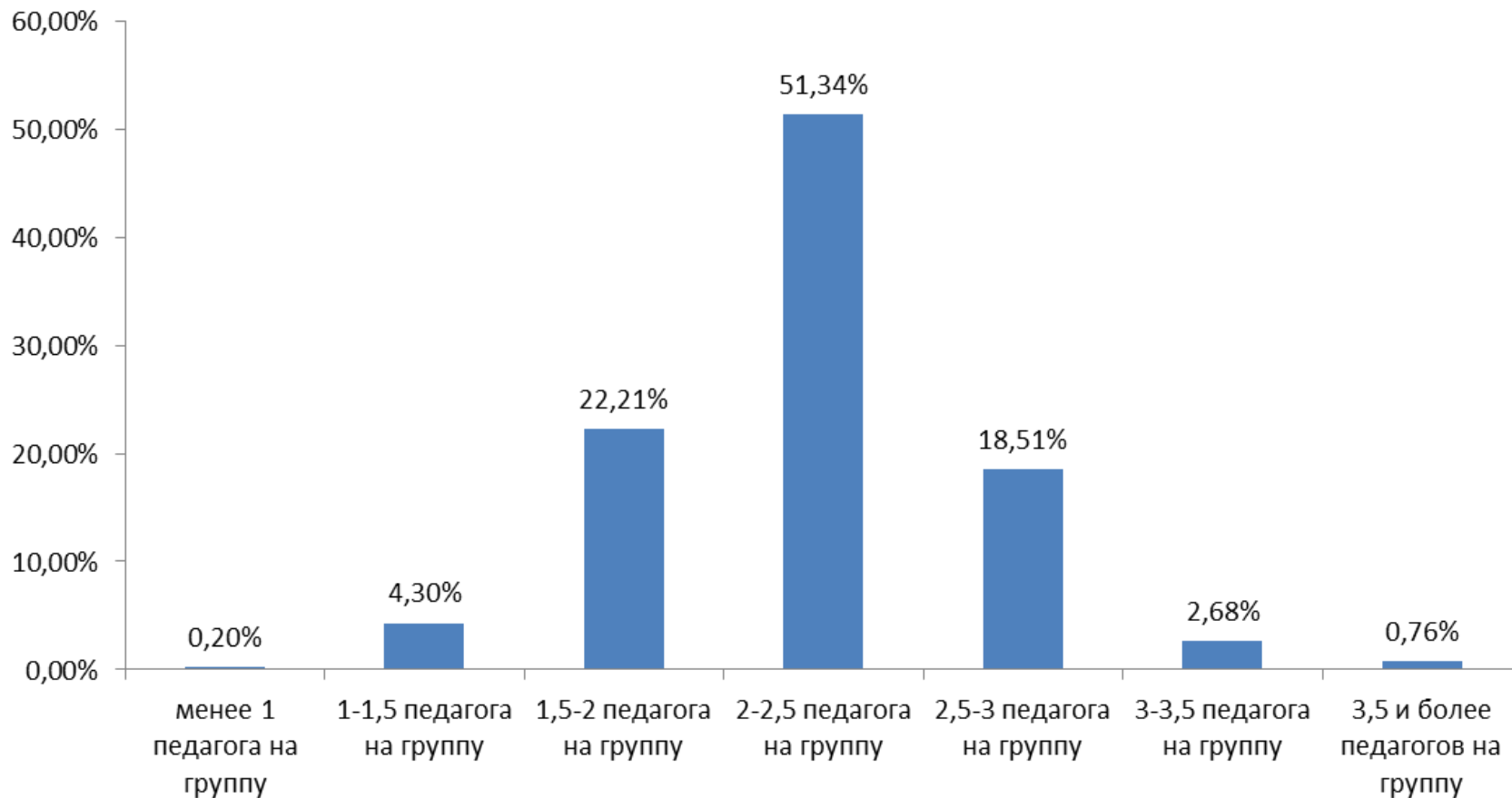
# Утверждены положение(я) (либо в них внесены изменения) о взаимодействии с семьями воспитанников в соответствии с ФГОС ДО



Утверждены (либо в них внесены изменения) локальные акты, регламентирующие оказание платных услуг и реализацию дополнительных общеобразовательных программ, с учетом особенностей реализации основной общеобразовательной программы дошкольного образования в течение всей продолжительности пребывания детей в образовательной организации

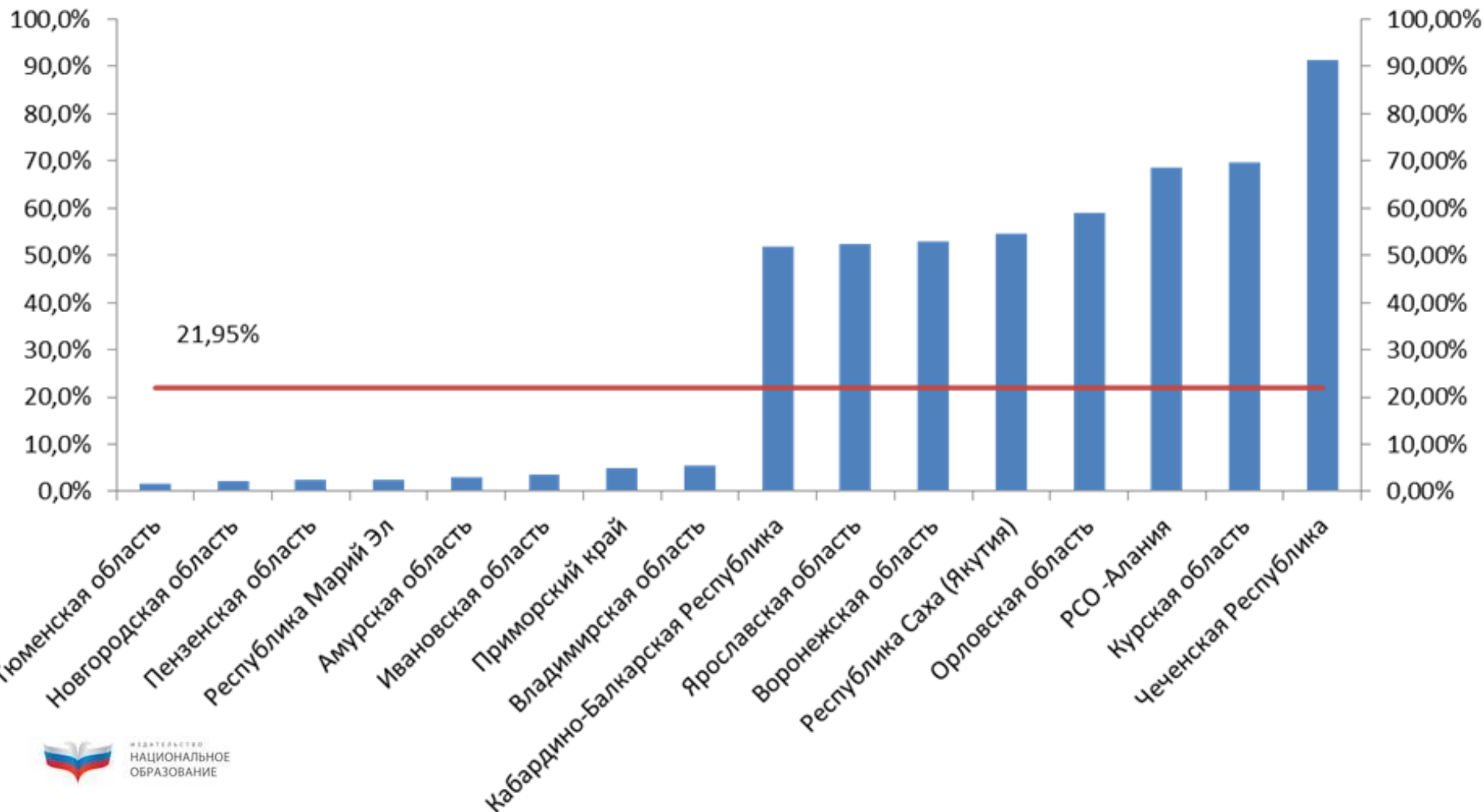


# ОСОБЕННОСТИ КАДРОВОГО ОБЕСПЕЧЕНИЯ РЕАЛИЗАЦИИ ОБРАЗОВАТЕЛЬНЫХ ПРОГРАММ ДОШКОЛЬНОГО ОБРАЗОВАНИЯ

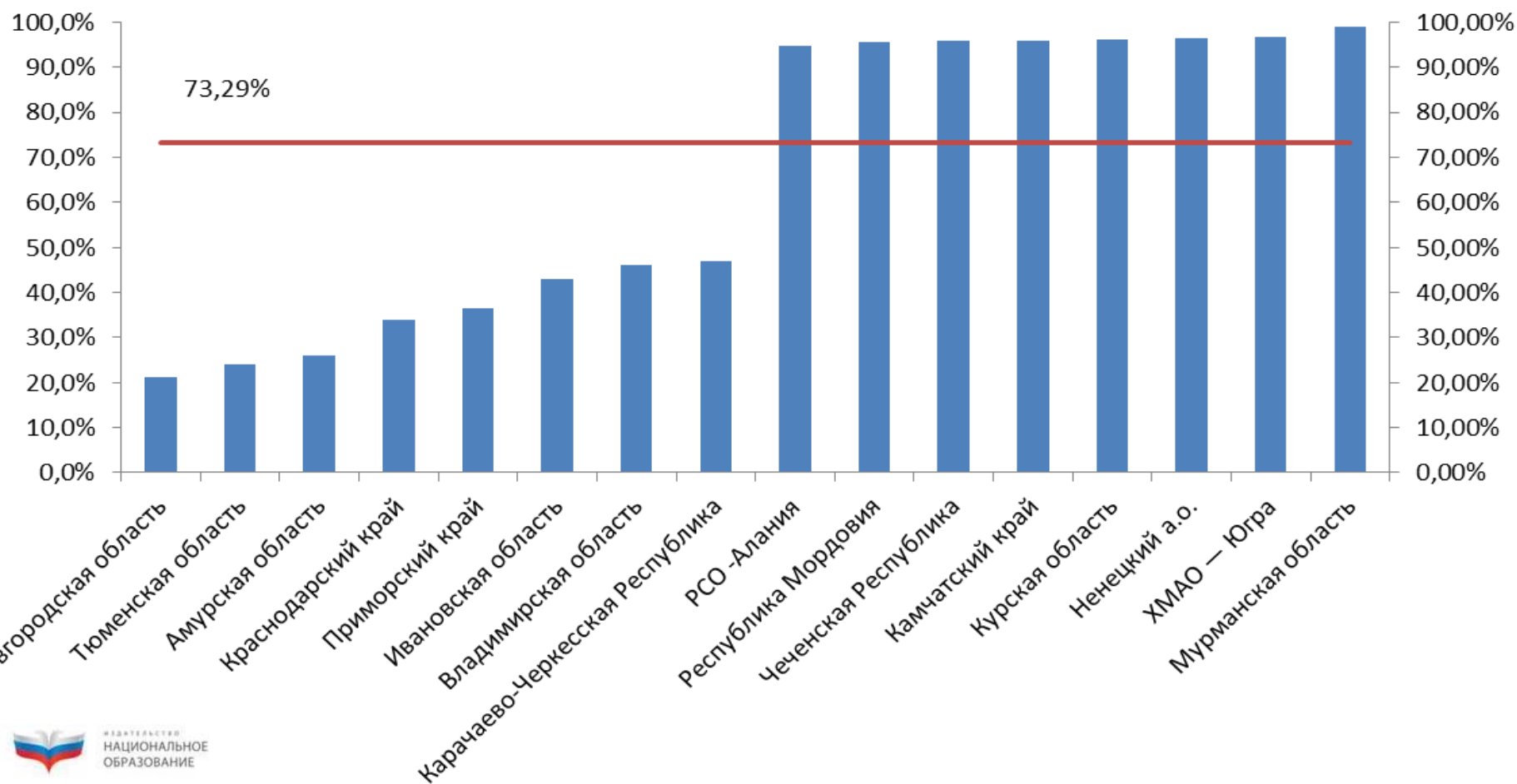




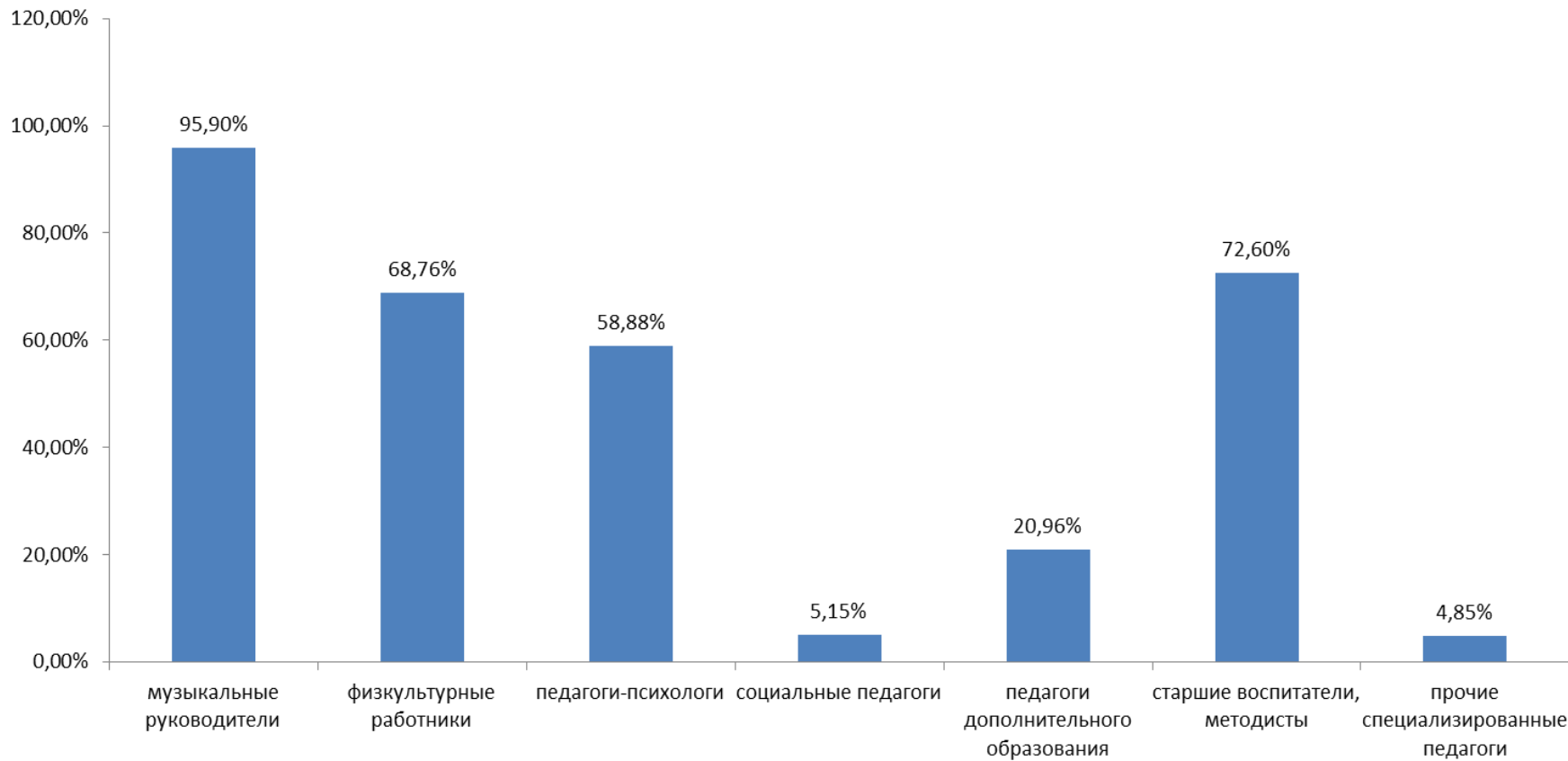
## Доля организаций с числом педагогических работников на группу 2,5 и более



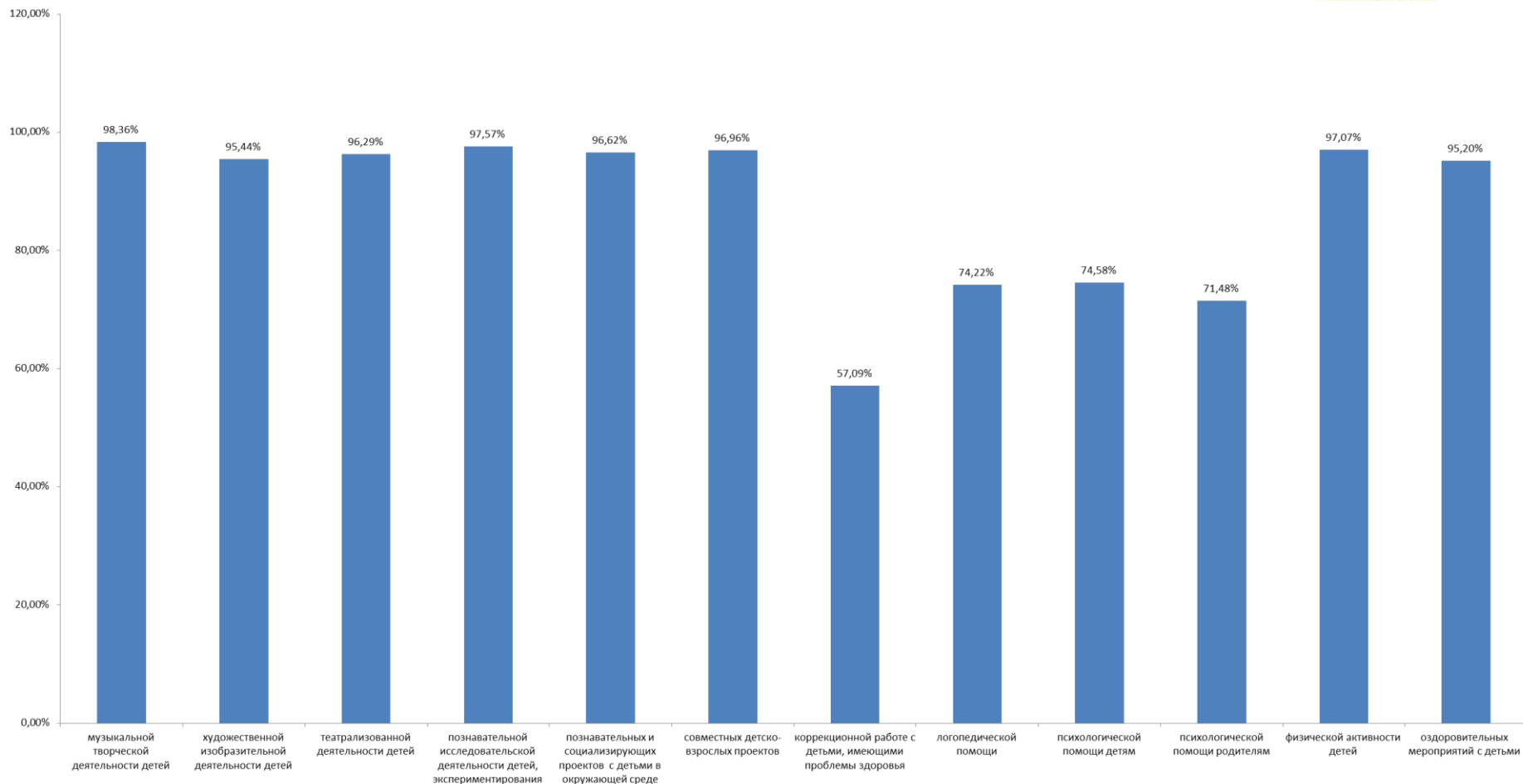
## Доля организаций со средним количеством педагогов на группу 2 и более



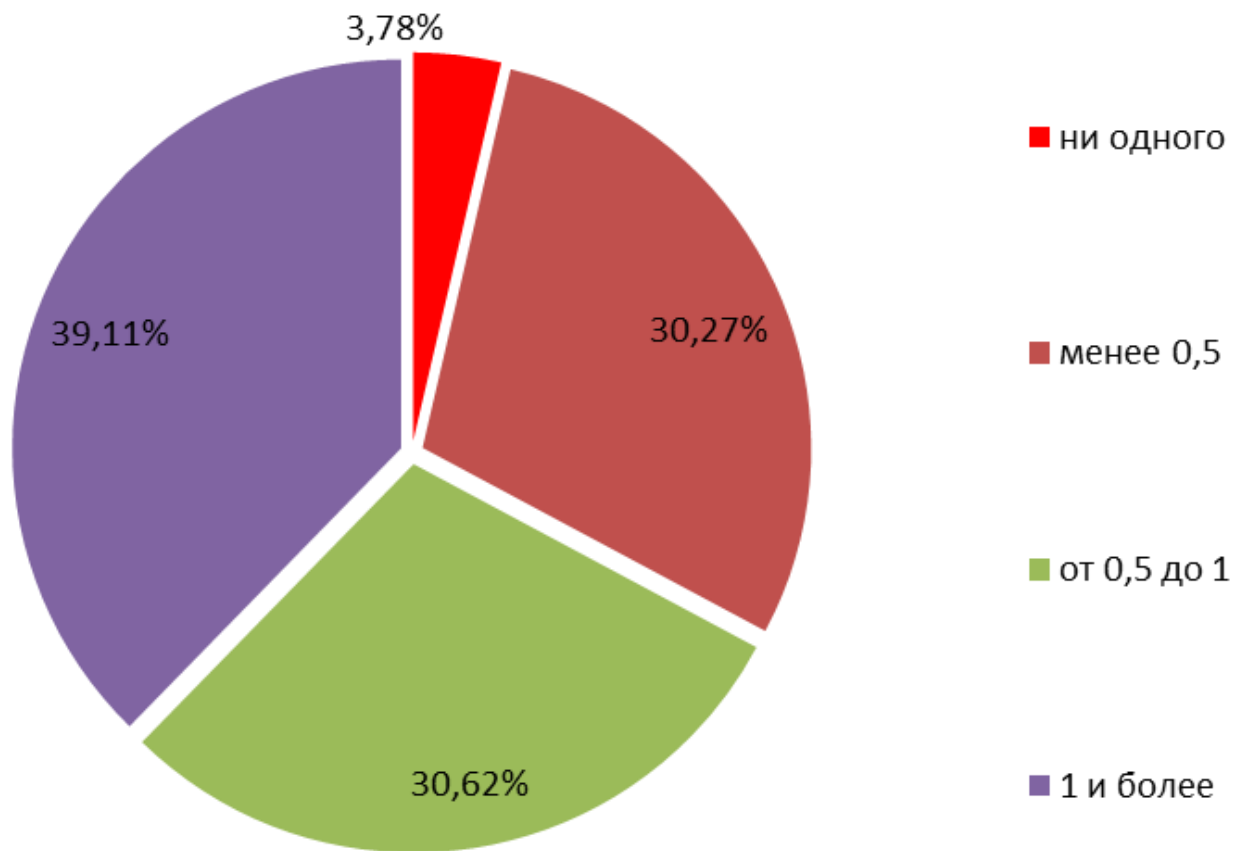
# Наличие отдельных специалистов



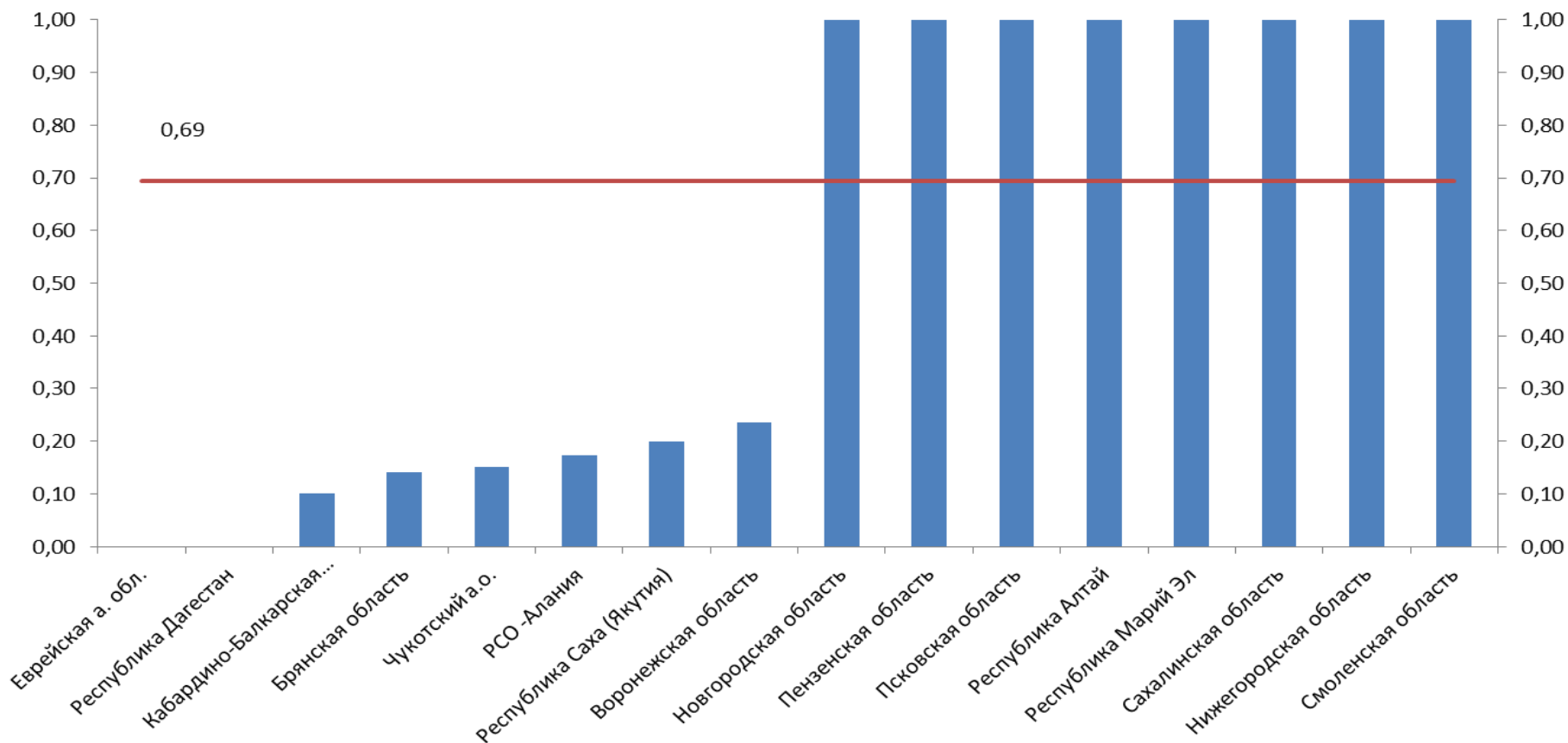
# Наличие специалистов, готовых к организации и проведению отдельных видов деятельности



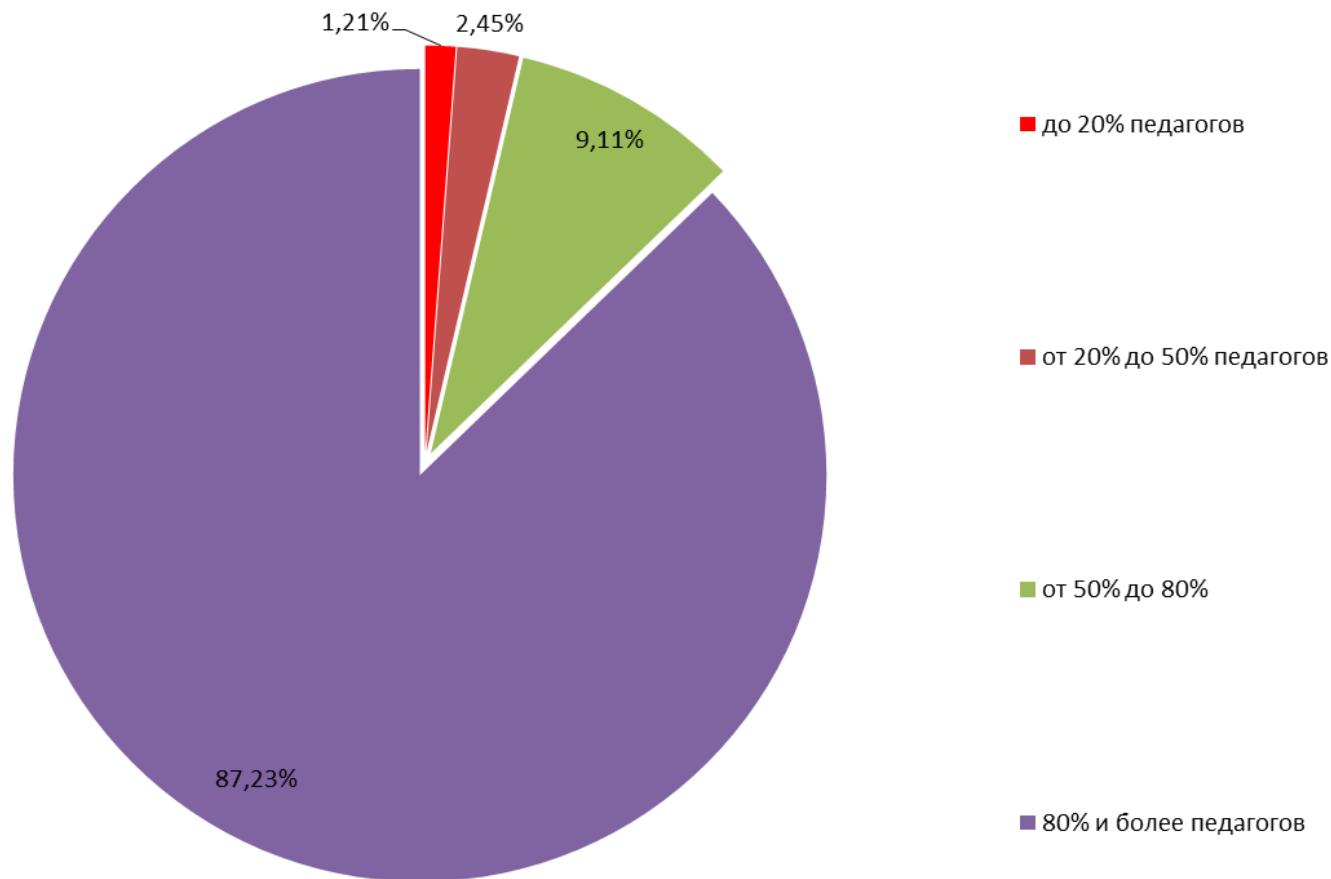
# Количество педагогов-дефектологов, педагогов-логопедов на группу компенсирующей, комбинированной направленности



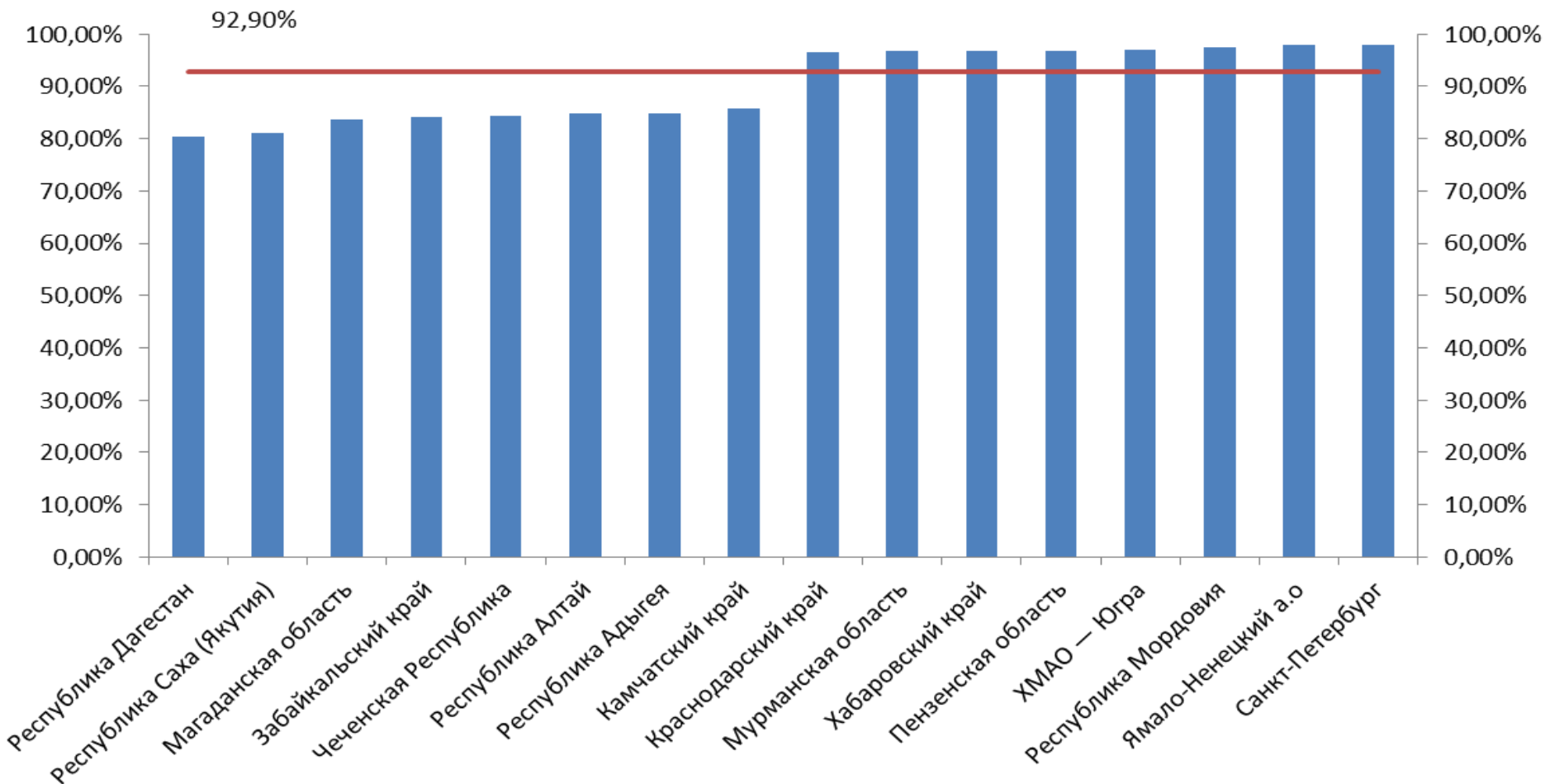
# Среднее число педагогов-дефектологов, педагогов-логопедов на одну группу компенсирующей, комбинированной направленности



# Доли педагогов, обладающих всеми необходимыми компетенциями, определенными пунктом 3.2.5 Стандарта

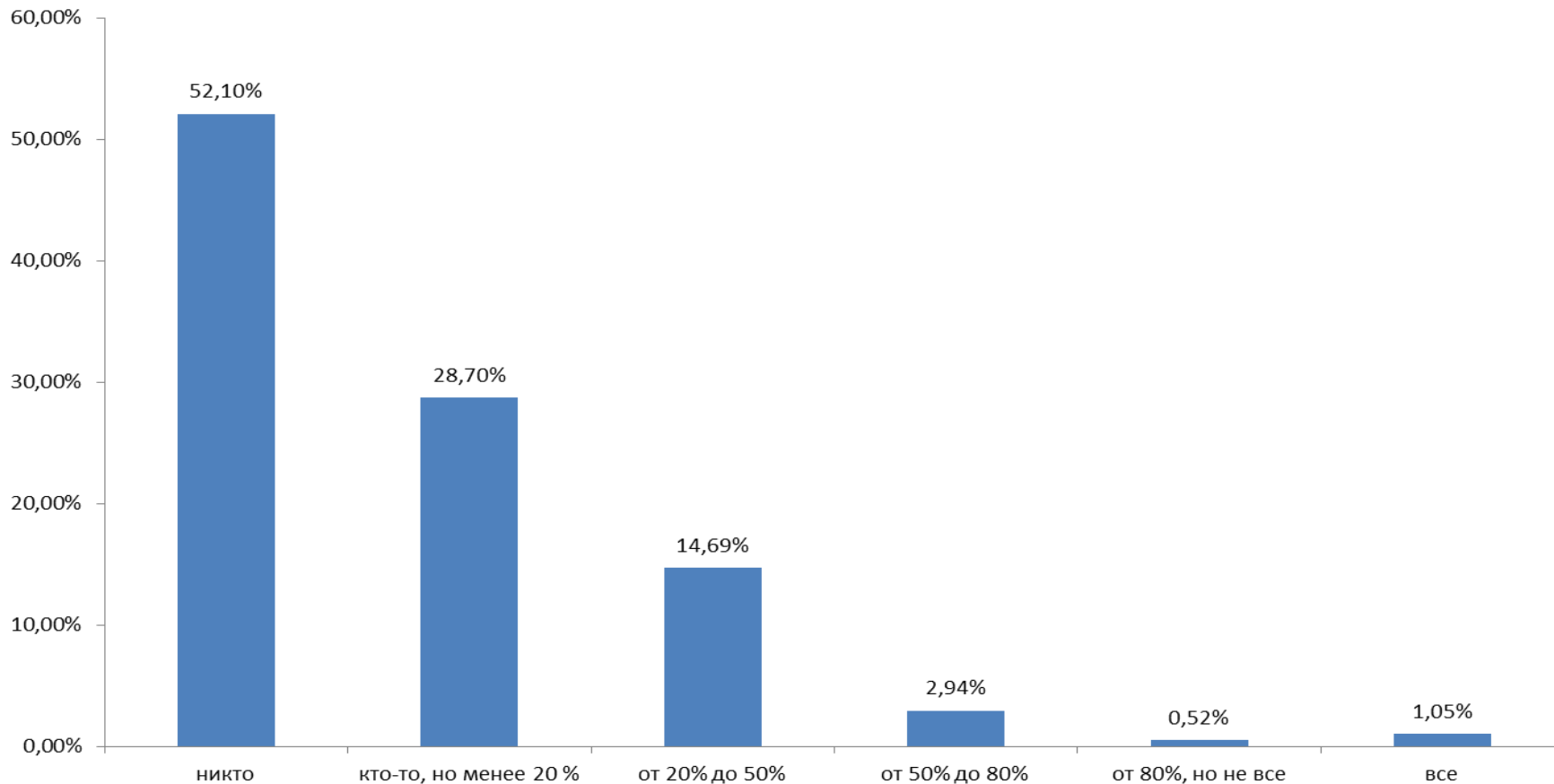


## Средняя доля педагогов, обладающих всеми необходимыми компетенциями, определенными пунктом 3.2.5 Стандарта

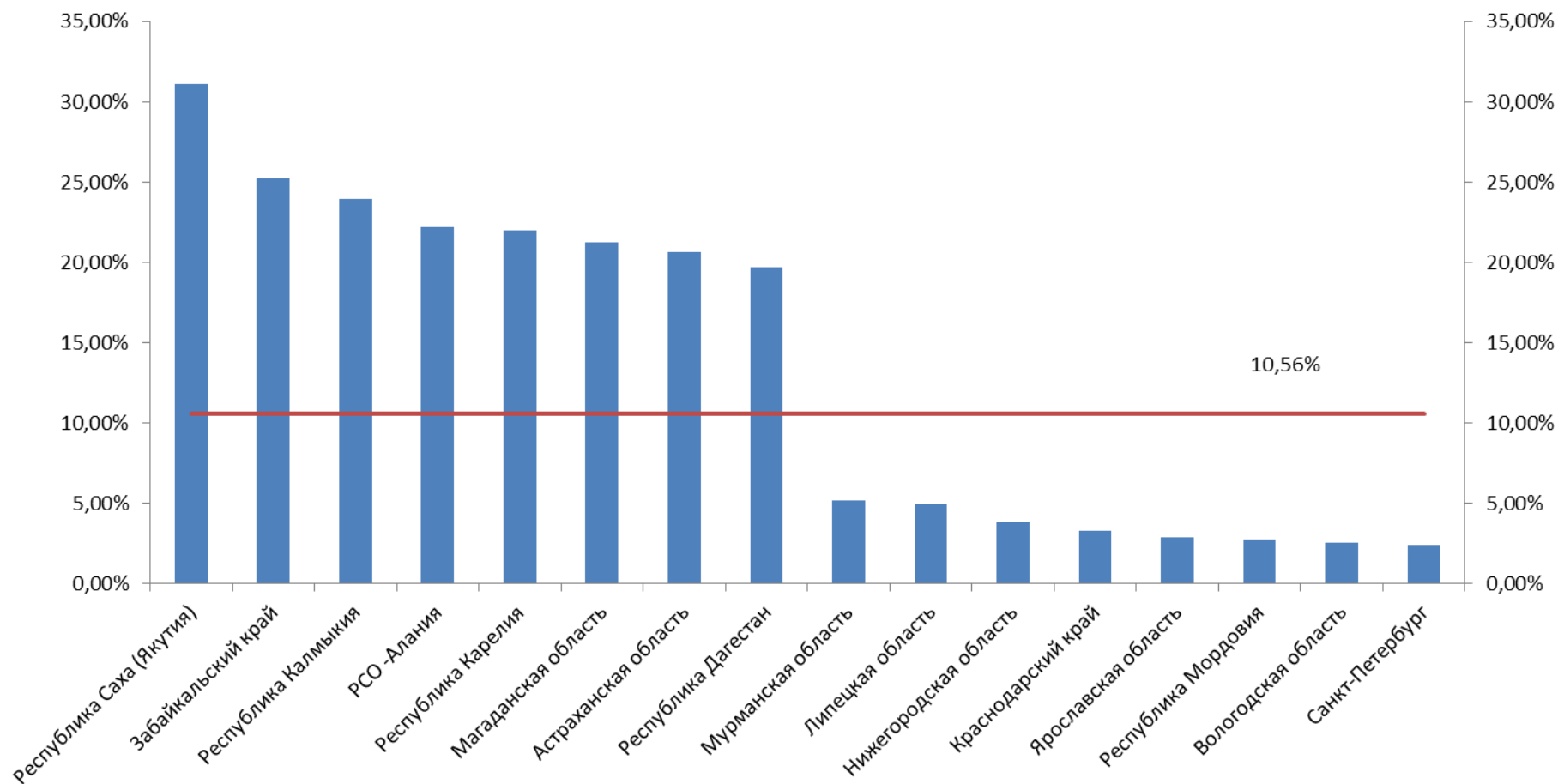




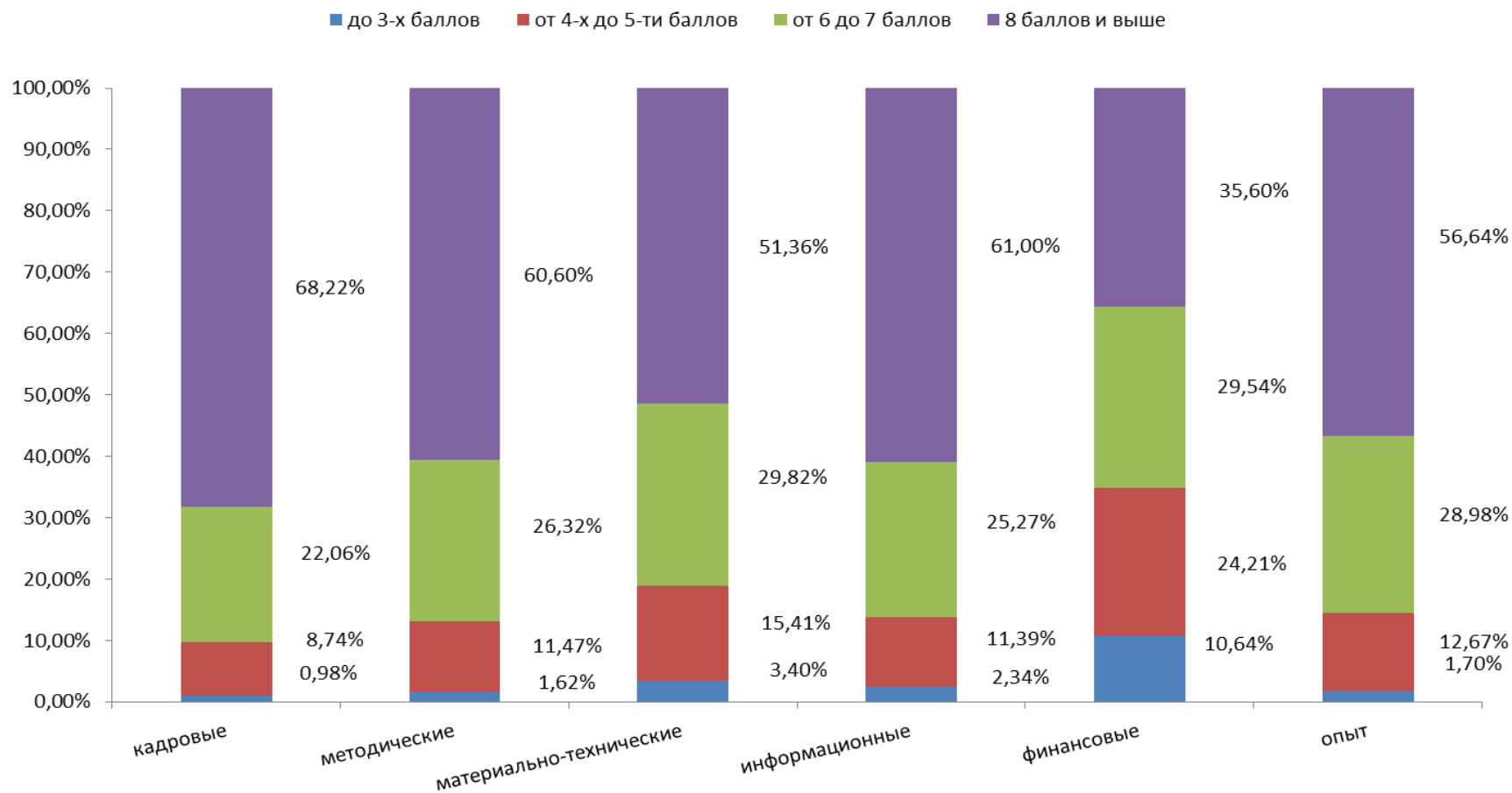
Количество педагогических работников, все еще нуждающихся в обучении (повышении квалификации), без которого они затрудняются в реализации ФГОС ДО



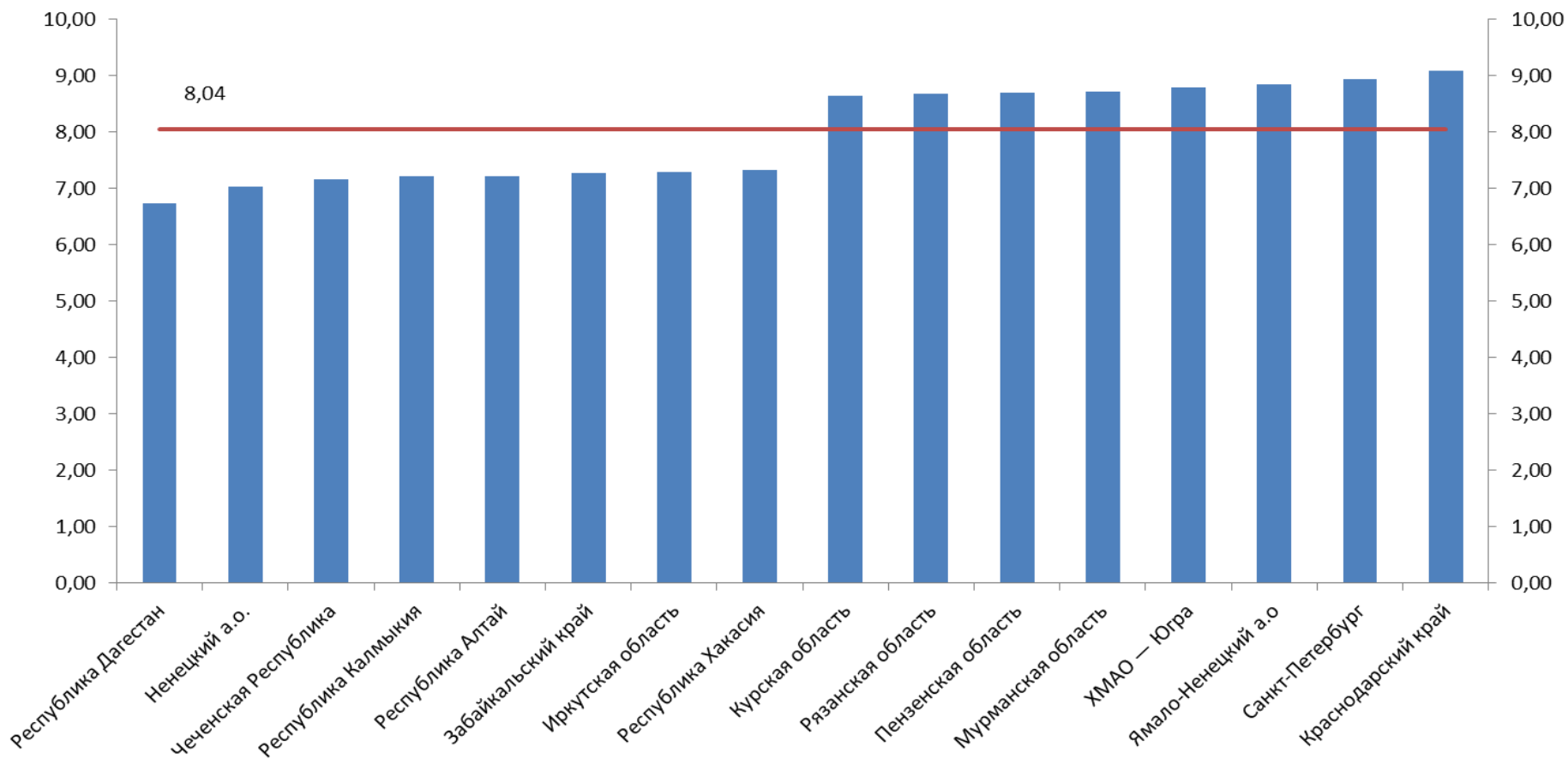
Средняя доля педагогических работников, все еще нуждающихся в обучении (повышении квалификации), без которого они затрудняются в реализации ФГОС ДО



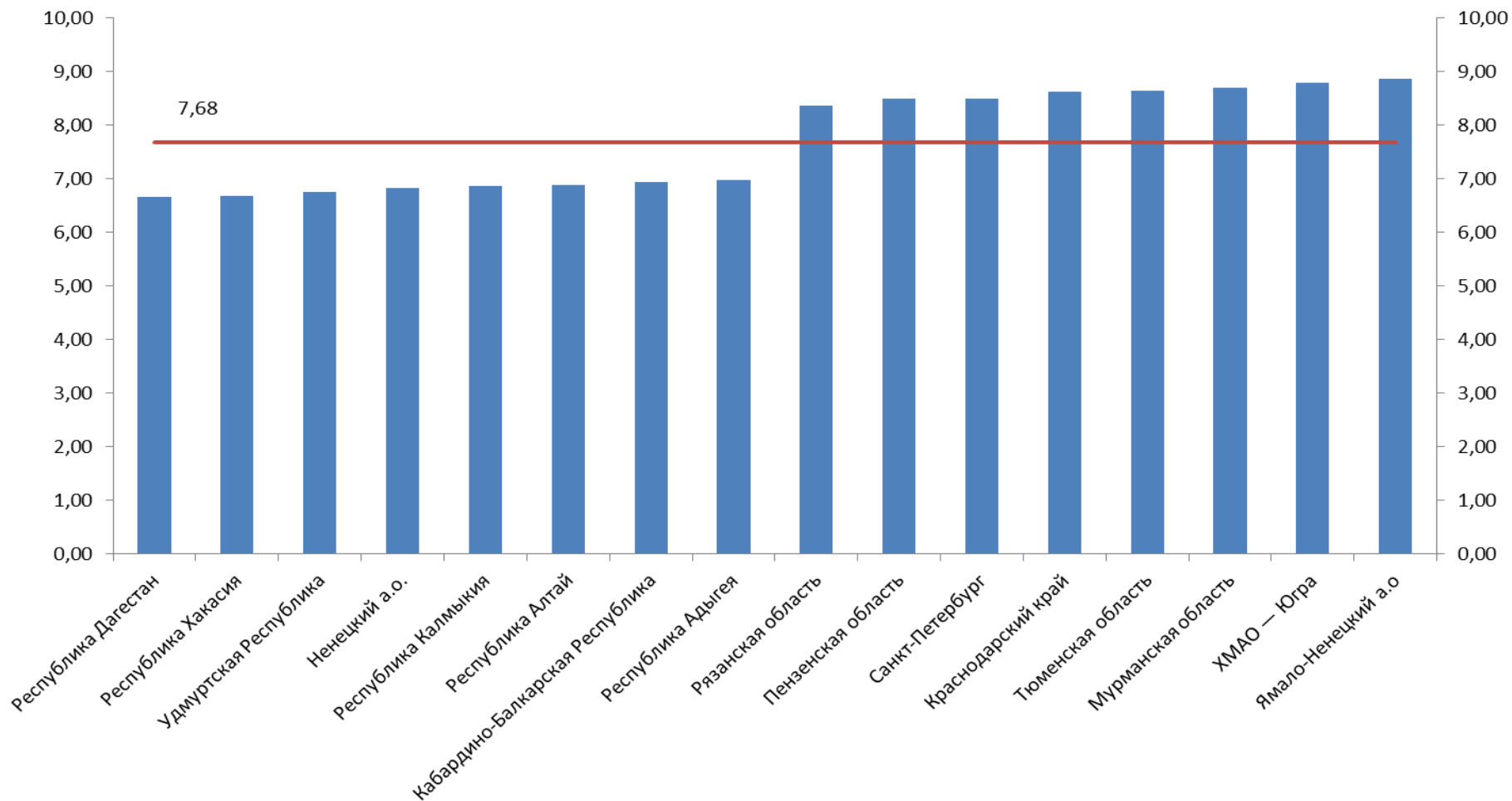
# САМООЦЕНКА ОБРАЗОВАТЕЛЬНЫМИ ОРГАНИЗАЦИЯМИ ИМЕЮЩИХСЯ УСЛОВИЙ ДЛЯ РЕАЛИЗАЦИИ ОБРАЗОВАТЕЛЬНЫХ ПРОГРАММ ДОШКОЛЬНОГО ОБРАЗОВАНИЯ



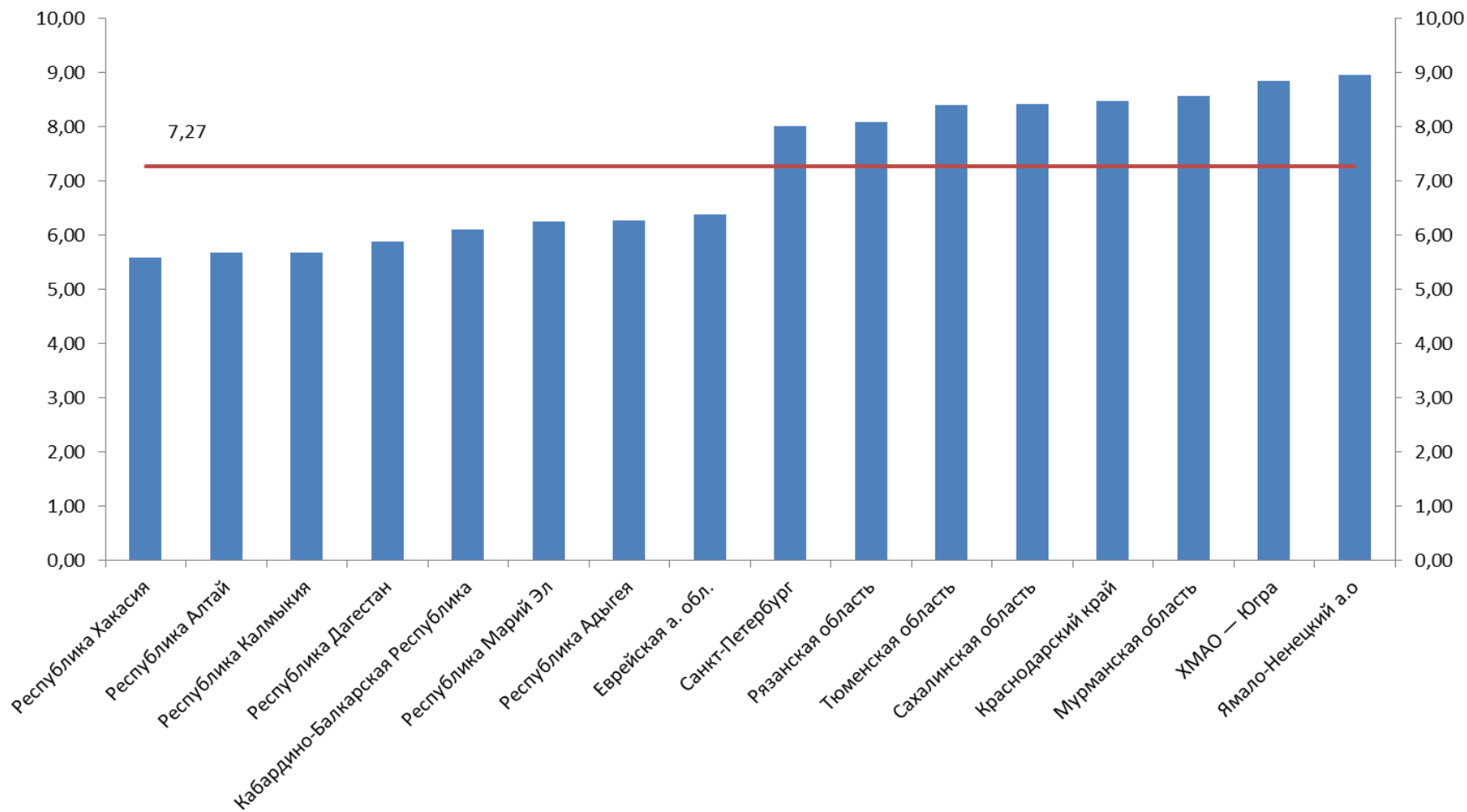
# Оценка кадровых условий



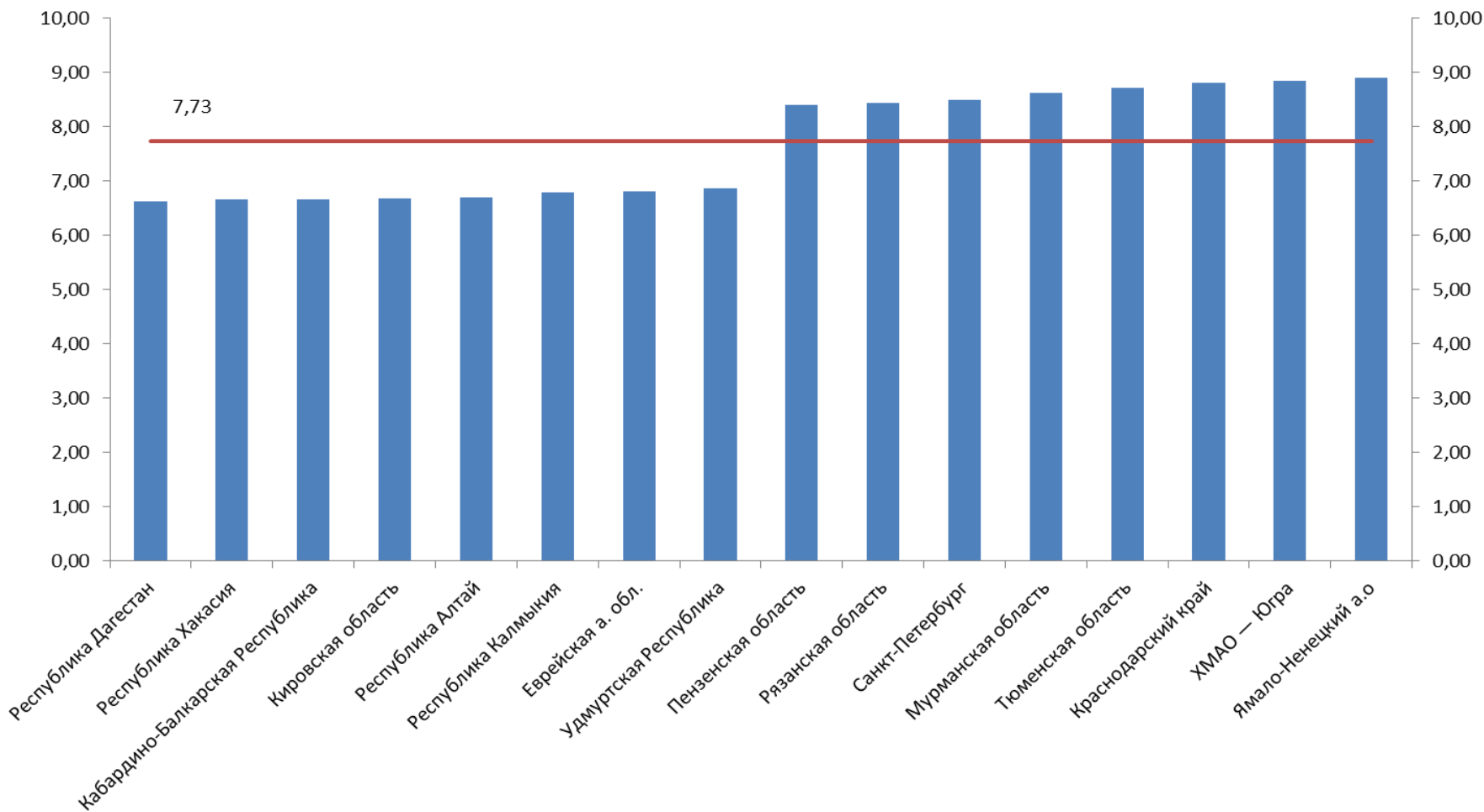
# Оценка методических условий



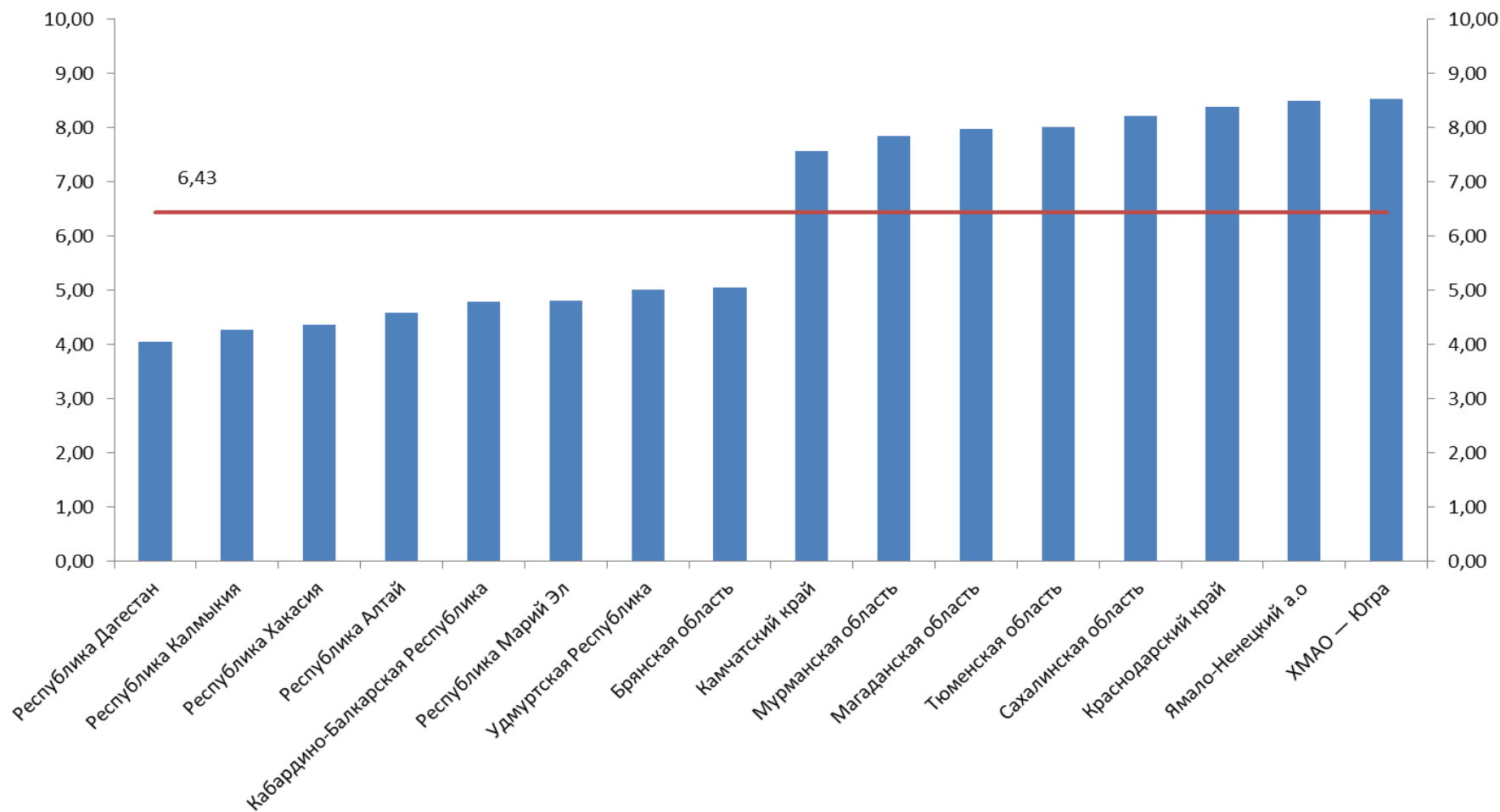
# Оценка материально-технических условий



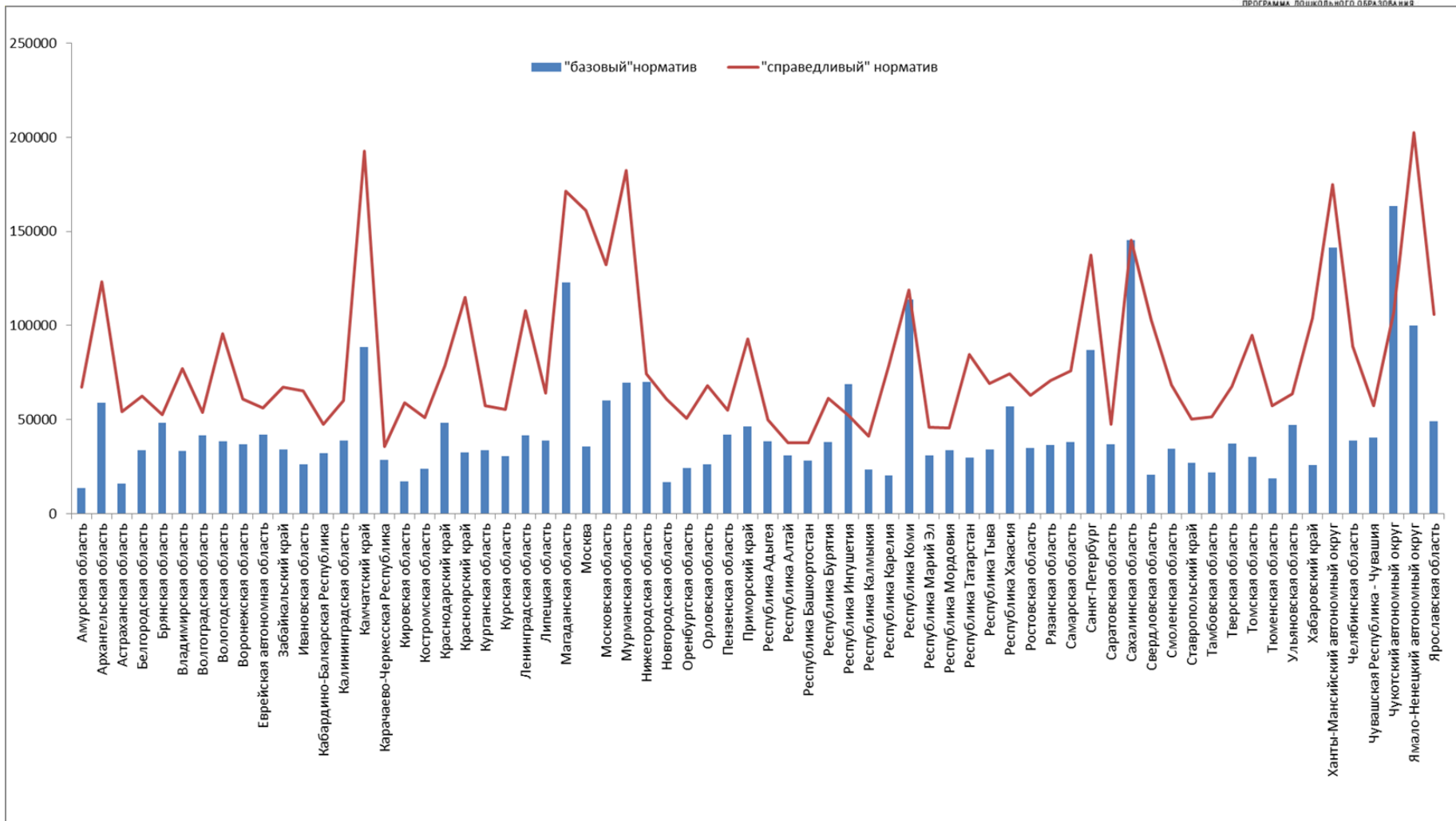
# Оценка информационных условий



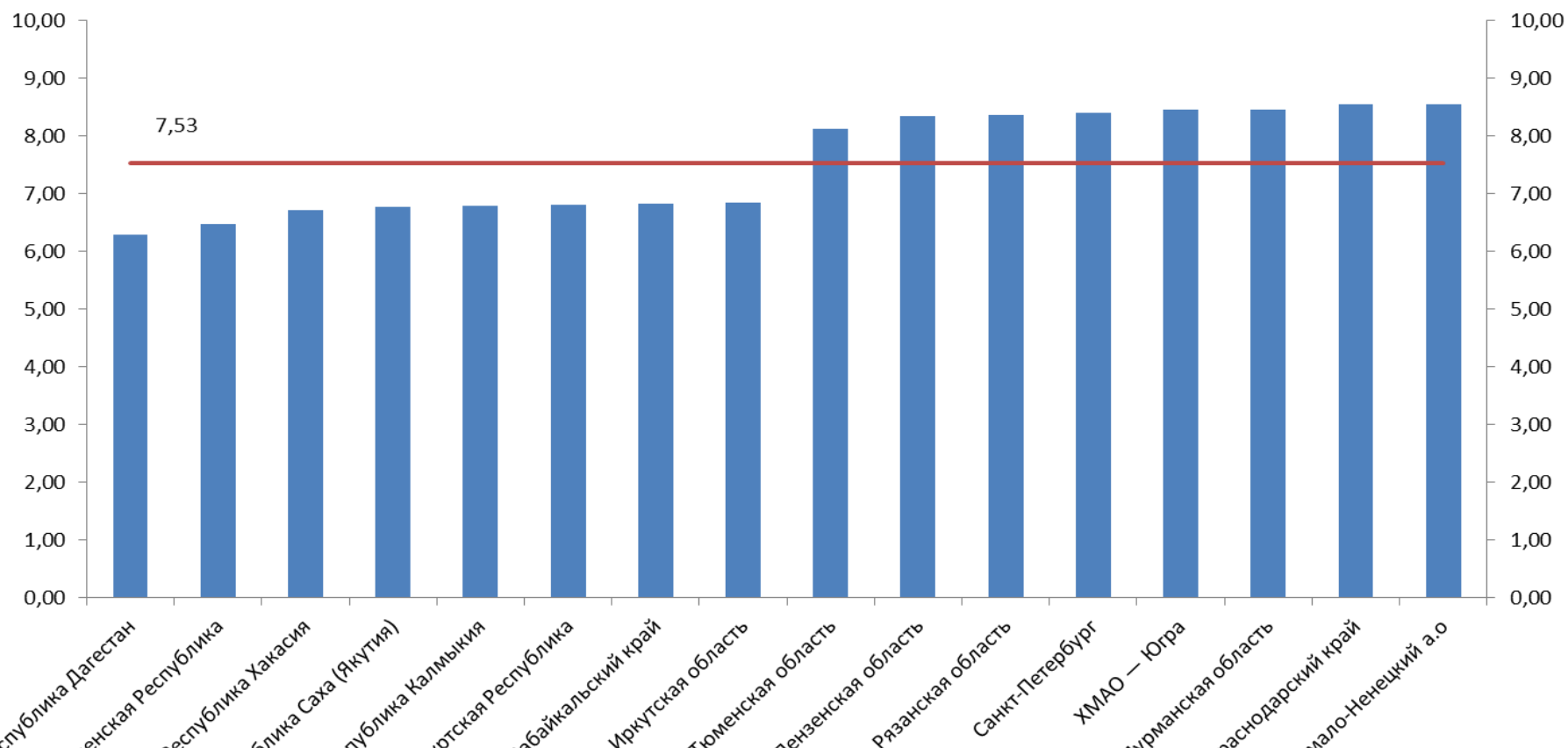
# Оценка финансовых условий



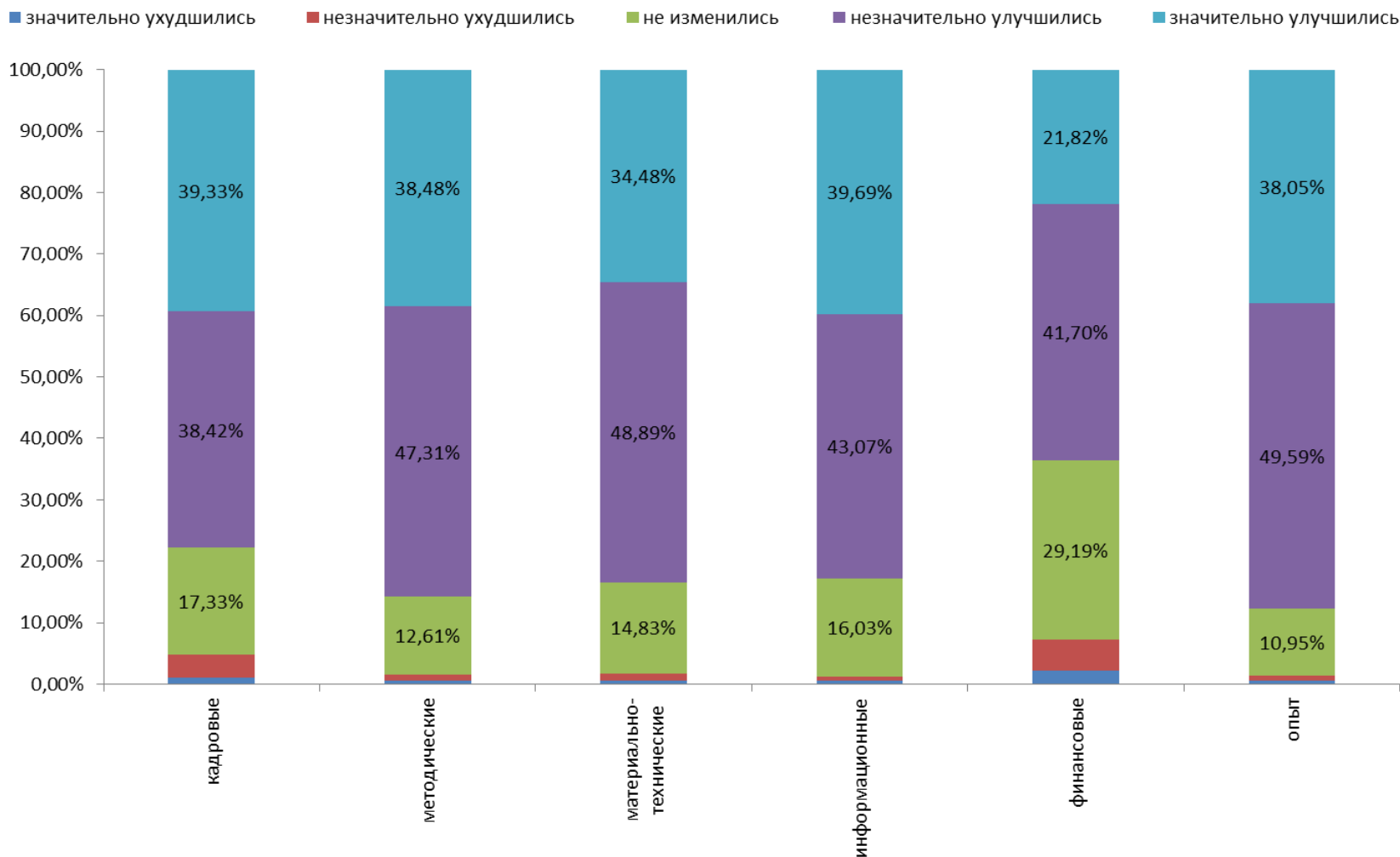




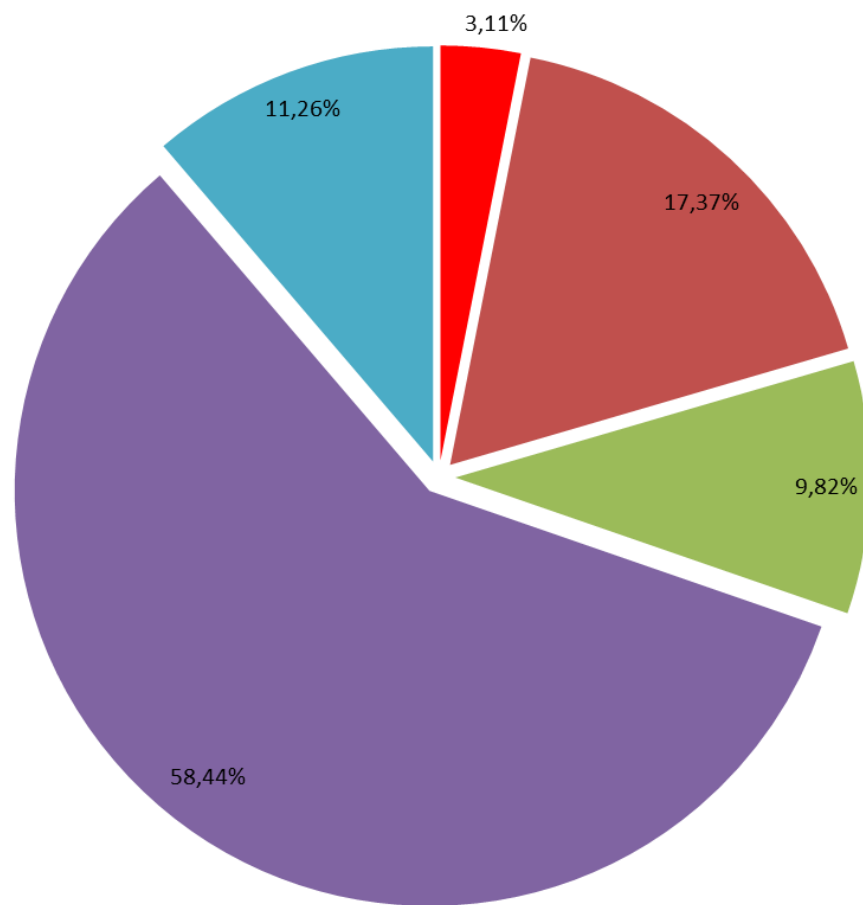
# Оценка имеющегося опыта для работы по ФГОС ДО



# Оценка изменений организациями имеющихся условий (2016 год к 2014 году)



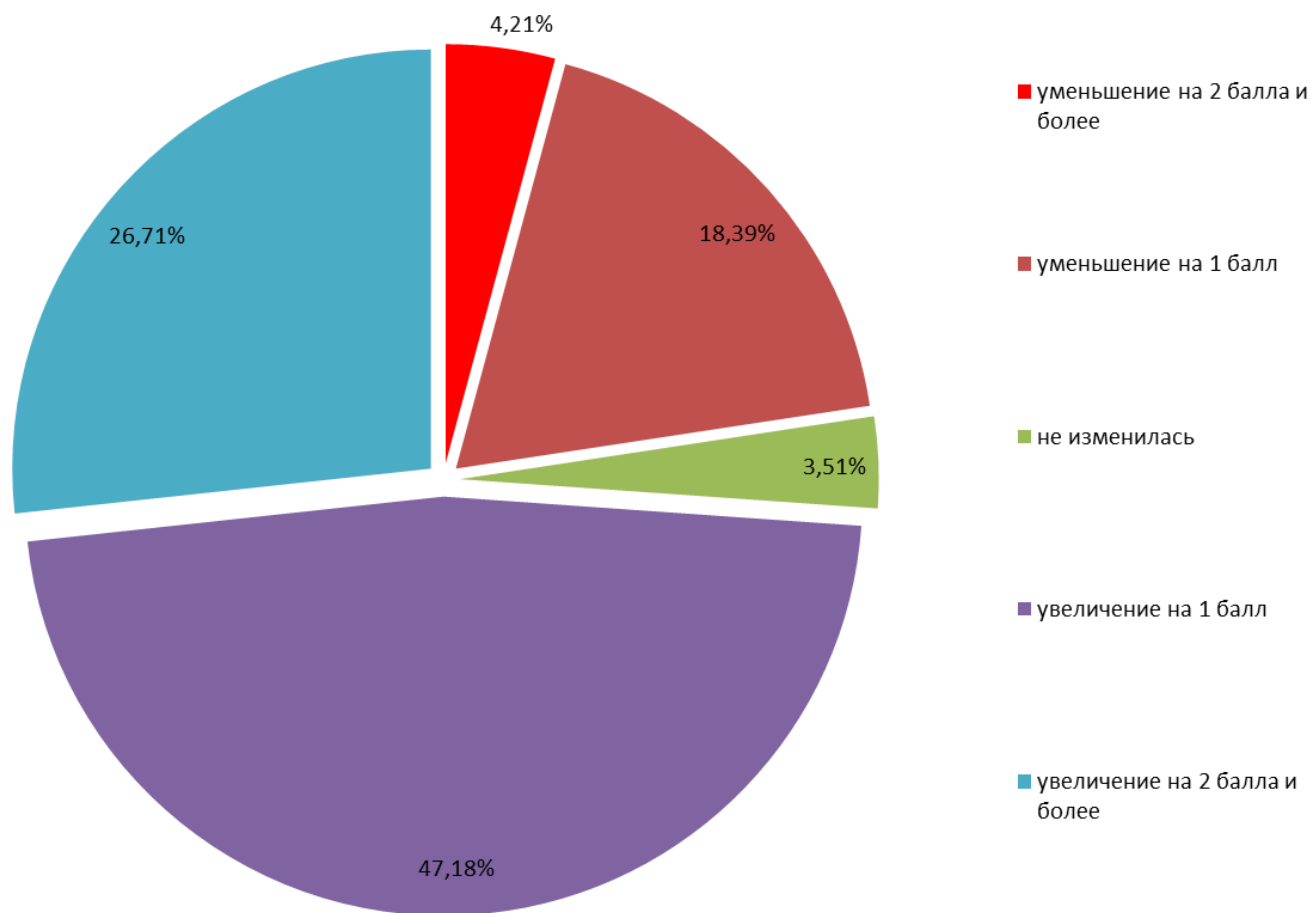
# Изменение условий по контрольной группе (распределение организаций) с 2015 года



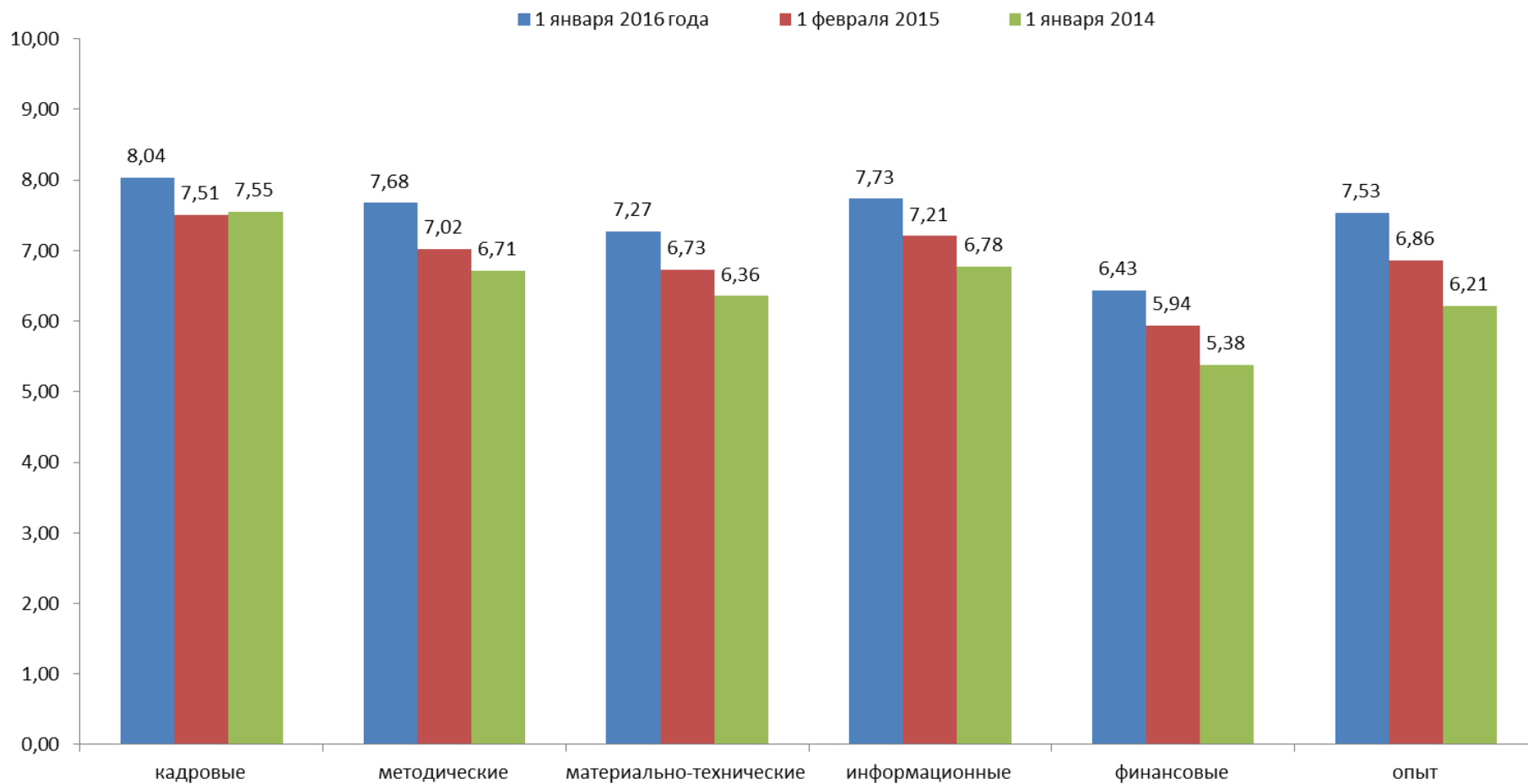
- уменьшение на 2 балла и более
- уменьшение на 1 балл
- не изменилась
- увеличение на 1 балл
- увеличение на 2 балла и более



## Изменение условий по контрольной группе (распределение организаций) с 2014 года



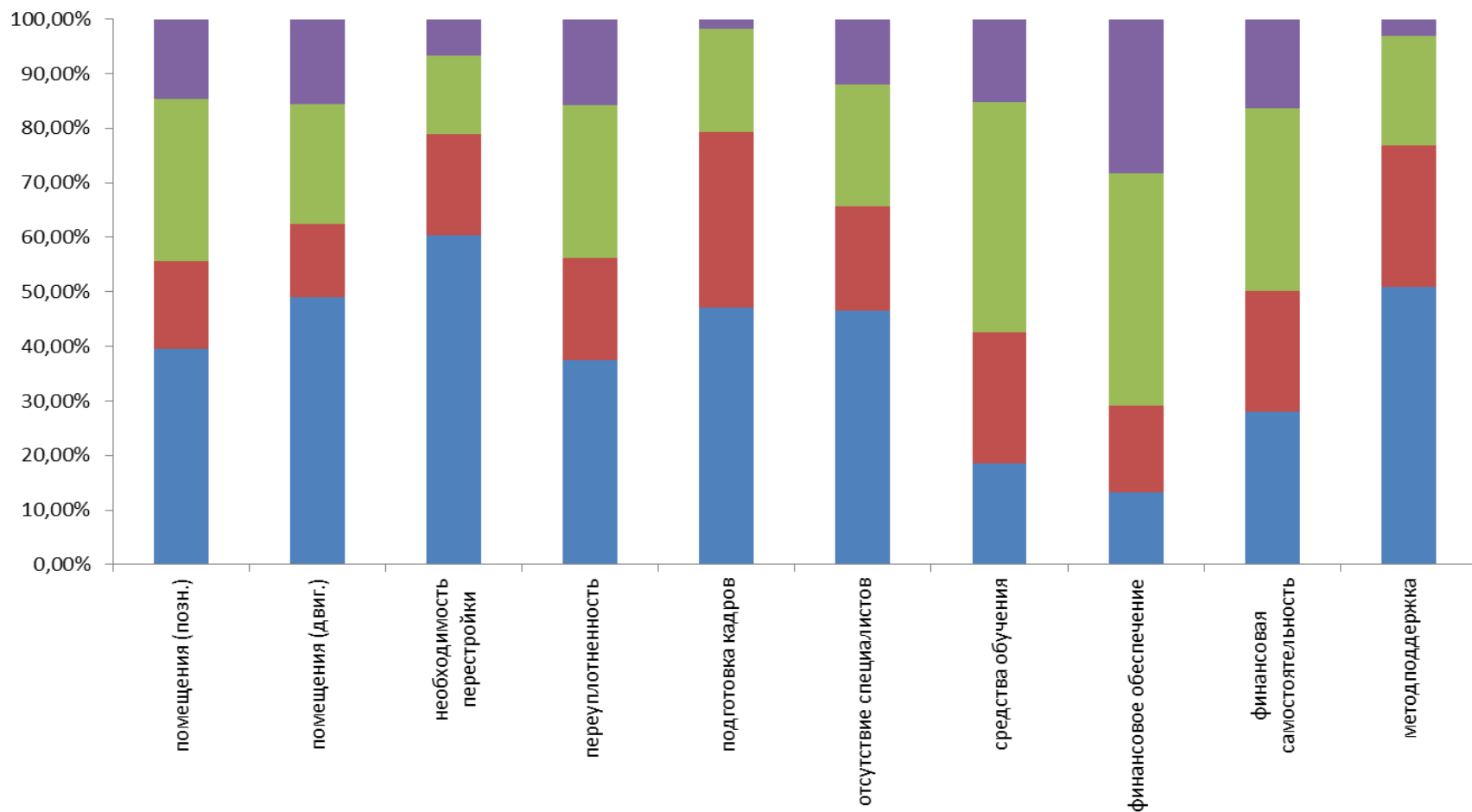
# Изменение условий по контрольной группе



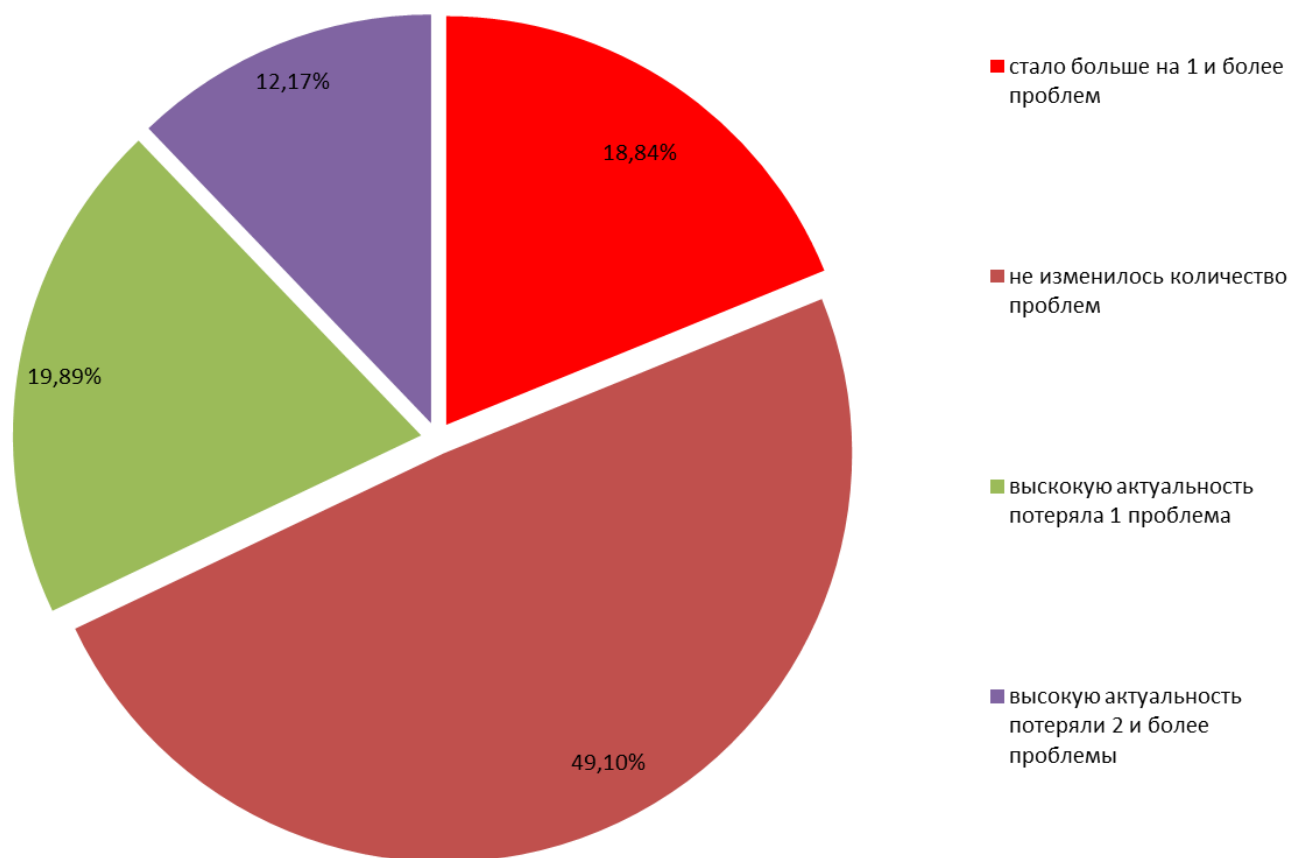
# АКТУАЛЬНОСТЬ ПРОБЛЕМ ДЛЯ ВВЕДЕНИЯ ФГОС ДО



■ отсутствие проблемы   ■ низкая актуальность   ■ средняя актуальность   ■ высокая актуальность

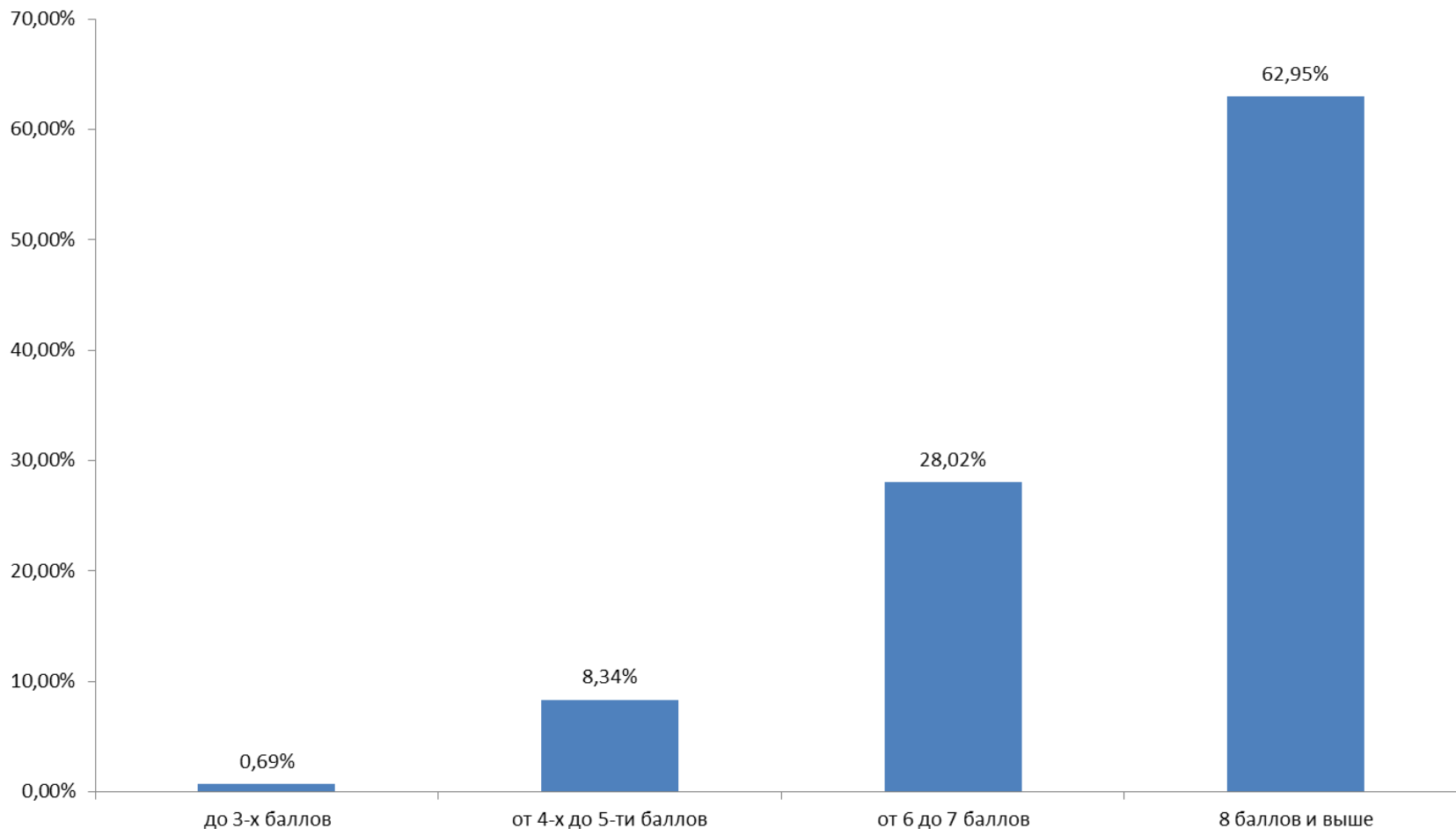


## Изменение количества высокоактуальных проблем с 1 января 2014 года

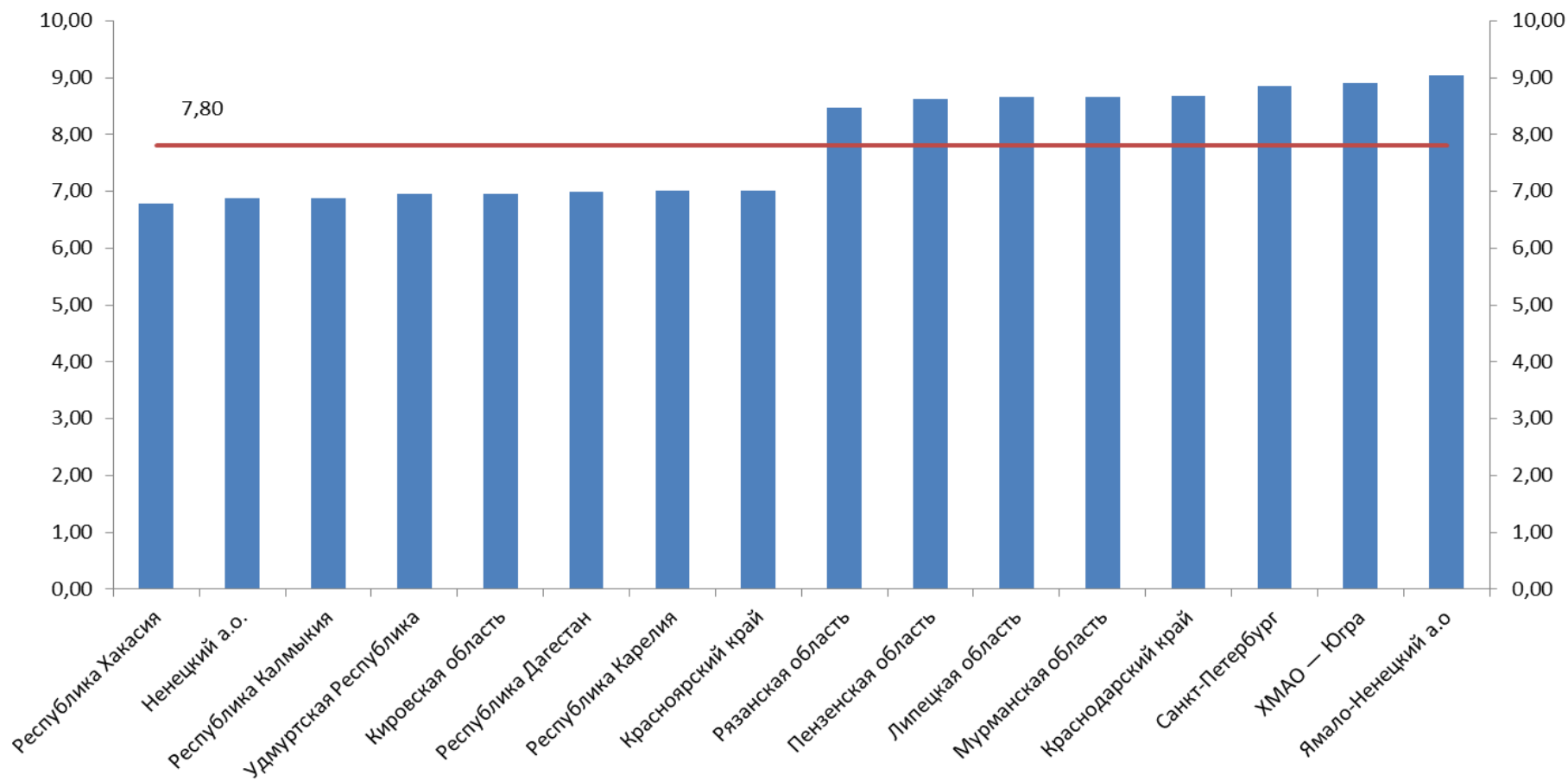




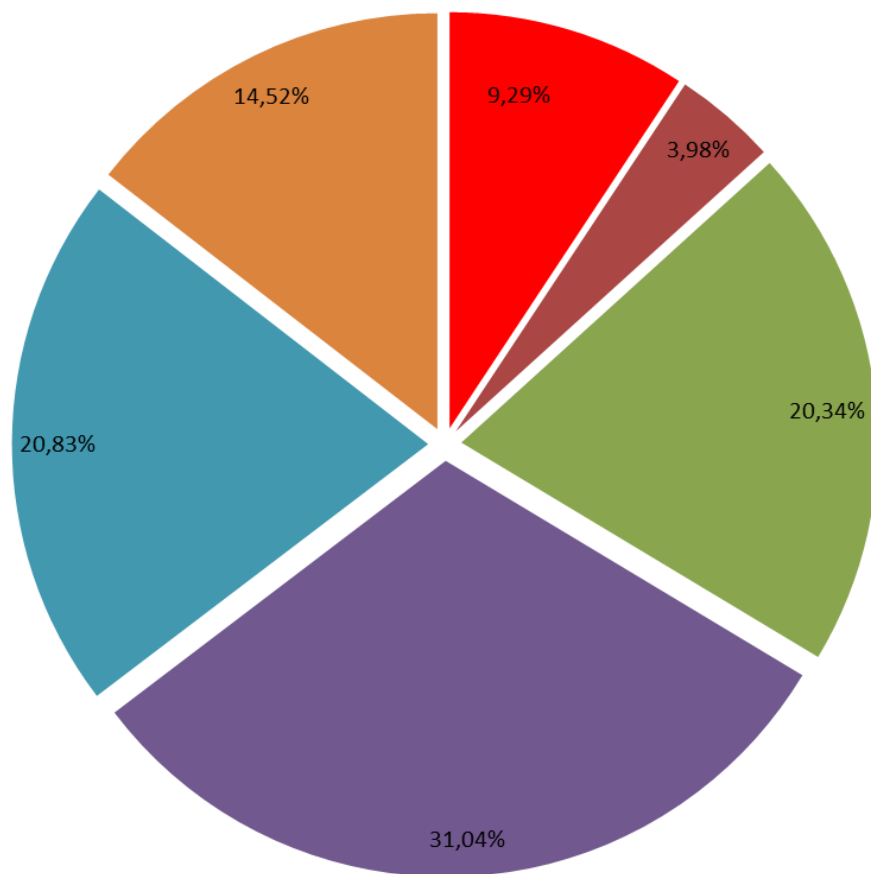
# Оценка организациями степени введения ФГОС ДО



# Оценка организациями степени введения ФГОС ДО (по регионам)



# Изменение оценки организациями степени введения ФГОС ДО с 1 февраля 2015 года



- уменьшение более чем на 1 балл
- уменьшение на 1 балл
- не изменилась
- увеличение на 1 балл
- увеличение на 2 балла
- увеличение более чем на 2 балла





Славин Семен Сергеевич,  
старший научный сотрудник ФГАУ «ФИРО»

[semen.slav@gmail.com](mailto:semen.slav@gmail.com)

